



Omakanta tutvustus

– juhend kodanikele

Kanta

Omakanta portaalis saate vaadata oma terviseandmeid

Kui kasutate riikliku või erameditsiini teenuseid või külastate apteeki, salvestatakse andmed Kanta teenusesse. Kui soovite vaadata oma terviseandmeid, peate Omakanta keskkonda sisse logima. Omakanta portaalis saate vaadata näiteks Teile kirjutatud retsepte ja arsti tehtud sissekandeid. Tulevikus esitatakse ka sotsiaalhoolekandeteenuste andmed Omakanta portaalis. Sotsiaalteenused toetused on näiteks puudega inimeste teenused ja elamisteenused.

Kui annate selleks loa, näevad kõik Teid ravivad või hooldavad isikud andmeid, mis Teie kohta Kantas salvestatud on. Loa andmine lihtsustab tervishoiutöötajate tööd.

Selles juhendis selgitatakse, milliseid andmeid Omakantast võib leida. Juhendis selgitatakse ka, milliseid andmeid Teie kohta Kanta kasutavatele töötajatele näidatakse ja kuidas Te saate näidatavaid andmeid muuta.



Omakanta portaali sisenemine

Saate kasutada Omakanta portaali, kui Teil on Soome isikukood ning võimalus kasutada ühte järgmistest autentimisviisidest:

- internetipanga isikutuvastus
- Mobiil-ID
- kiibiga ID-kaart.

Omakanta portaali sisenemine

1. Minge aadressile **kanta.fi**.
2. Klõpsake lehe paremas ülanurgas asuval nupul **Omakantasse sisselogimine** (Kirjaudu Omakantaan).
3. Valige sobiv autentimisviis.

Pärast autentimist pääsete Omakanta avalehele.



Kuidas Omakanta portaali kasutada?

Omakanta portaalis saate

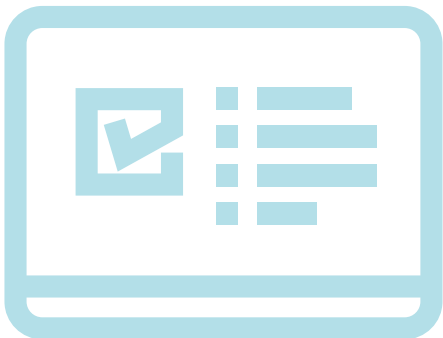
- vaadata retsepte ja paluda nende uuendamist
- vaadata tervise ja raviga seotud infot, nt uuringute tulemusi ja diagnoose
- esitada elundidoonorluse ja ravitahte avaldusi
- vaadata alaealise ehk alla 18-aastase lapse andmeid
- ajada asju teise täiskasvanu nimel, kui Teil on selleks volitus ehk luba.

Andmete salvestamine Kanta teenuses on kasuks nii Teile kui ka Teid ravivatele tervishoiutöötajatele.

Ravi turvalisus on paremini tagatud, kui Teie terviseandmed on ühes kohas.

Kanta abil näevad kõik Teid ravivad või hooldavad isikud Teile määratud ravimeid ja uuringute tulemusi.

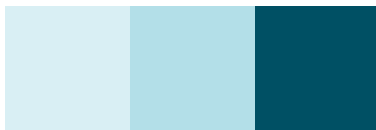
Samu uuringuid ei ole vaja teha mitu korda, mis hoiab kokku aega ja raha.



Andmete hoidmine Kantas on turvaline

Kanta teenustes on Teie terviseandmed kaitstud. Terviseandmeid saavad vaadata vaid tervishoiutöötajad, kellega Te asju ajate või kes Teid ravivad. Teie andmeid hoitakse salajas ja neid ei või edastada ilma Teie nõusolekuta.

Soovi korral saate anda loa oma andmete edastamiseks erinevate tervishoiuasutuste vahel. Nii näeb Teid raviv meditsiinitöötaja Kanta teenusest ka mujal asutustes kirja pandud raviandmeid. Need on näiteks riigi eri piirkondade või erameditšiiniasutuste tehtud sissekanded. Saate keelata oma terviseandmete edastamise organisatsioonide vahel tervikuna või osaliselt. Võite näiteks keelata teatud arstikülastuse andmete edastamise.



Omakanta kasutamine lapse nimel

Hooldaja näeb Omakantas alla 10-aastase lapse andmeid.

Hooldaja näeb ka 11–17-aastaste laste andmeid, kui Teie tervishoiuasutus on teinud infosüsteemis vastavad muudatused.

Raviarst peab hindama, kas alaealine ehk alla 18-aastane isik suudab ise oma ravi üle otsustada. Otsustusvõimeline noor saab ise valida, kas tema andmeid Omakanta portaalis näidatakse hooldajale. Kui noor ise oma ravi üle otsustada ei suuda, näeb tema terviseandmeid ka hooldaja.



Omakanta kasutamine teise täiskasvanu nimel

Omakanta teenuseid võib kasutada ka teise täiskasvanu nimel. Selleks on vaja Suomi.fi portaalis antavat volitust.

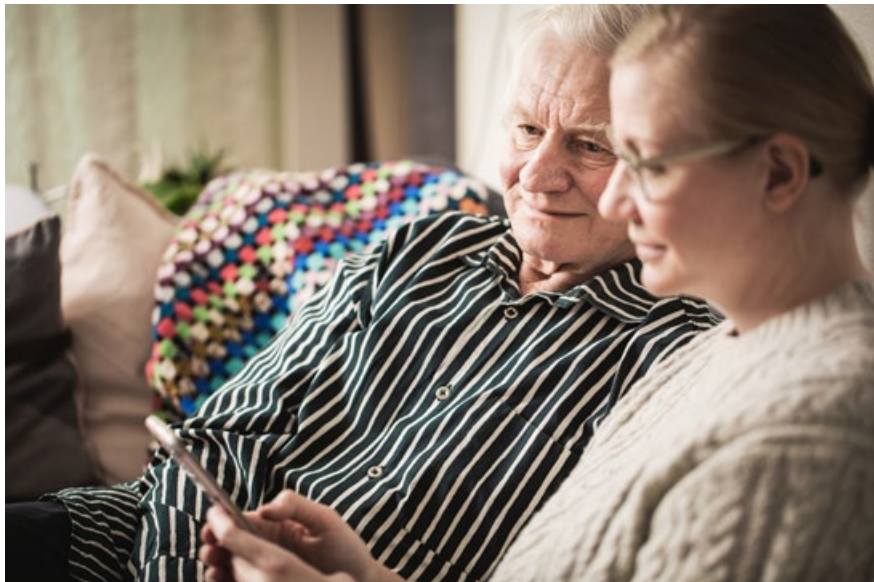
Volituse nimi on *Tervishoiuasjade korraldamine (Terveydenhuollon asioiden hoito)*.

Sama volituse abil saab ajada asju teise täiskasvanu nimel ka paljudes teistes tervishoiualastes elektroonilistes teenustes. Volituse saab anda keskkonnas **Suomi.fi**.

Näiteks võib eakal või haigestunud isikul olla kasu sellest, kui keegi teine tema nimel Omakantas asju ajab.

Teise täiskasvanu nimel võib näiteks

- paluda uuendada retsepte
- vaadata laboratoorsete uuringute tulemusi
- vaadata tervishoiuasutuse külastamise andmeid.



Kust saab lisateavet?

- kanta.fi
- tervishoiuasutused ja apteegid

Jälgige meid

 Facebookis: **Kantapalvelut**

 Twitteris: **@Kantapalvelut**

Kanta

Kanta teenust haldab Kela.
Kela arendab Kanta teenuseid
koostöös Tervise ja Heaolu Instituudi
ning sotsiaal- ja tervishoiuministeeriumiga.

