



Jieččân Kanta uápisin

– raavâkirjááš aalmugjesânáid

Kanta

JieččânKantast tun uáináh jieijâd tiervâsvuotâtiäđuid

Ko tun hoittááh aášijd almos tâi priivaat
tiervâsvuotâhuolâttâsâst tâi apteekist,
te tiäđuh tuu ášástâlmist vyerkkejuvvoje Kanta-palvâlussáid.
Ko tun halijdah luuhâđ jieijâd tiervâsvuotâtiäđuid,
te tun koolgah čáládâttâđ JieččânKantan.
JieččânKantast tun uáináh ovdâmerkkân
reseptijd, maid láá tunjin čáállám
já čälimijd, maid tuáhtár lii toohâm adai ášástállâmtiäđuh.
Puátteevuotâst meid sosiaalpalvâlusâi tiäđuid
puáhtá uáiniđ JieččânKantast.
Sosiaalpalvâlusah láá ovdâmerkkân
vâdulâšpalvâlusah já aassâmpalvâlusah.

Jis tun adelah love,
te puoh áámmátulmuuh, kiáh tipšoh tuu, uáinih tiäđuid,
maid láá vuorkkim tust Kantan.
Love adelem iššeed
tiervâsvuotâhuolâttâs áámmátulmui pargo.

Taat raavâkirjááš muštâl,
ete maid tiäđuid tun kaavnah JieččânKantast.
Raavâkirjááš muštâl meid,
ete maid tiäđuid áámmátulmuuh,
kiáh kevttih Kanta, uáinih tust
já maht tun puávtáh vaiguttiđ toos.



JieččânKantan čáládâttâm

Tun puávtáh kevttiđ JieččânKanta, jis tust lii syemmilâš persovntubdâldâh sehe miinii čuávvoin tubdâttâttâmvuovvijn:

- viermipaŋkkitubdâlduvah
- moobiilvisásmittem
- persovnkorttâ, mast lii čiegâ (su. sirullinen henkilökortti).

Návt tun čáládâtah siisâ JieččânKantan

1. Moonâ čujottâsân **kanta.fi**.
2. Spokkâl puálu, mii lii siijđo rievtsipeln paječievâst **Čáládât JieččânKantan (Kirjauđu Omakantaan)**.
3. Valjii, ete maht tun halijdah tubdâttâttâđ.

Tubdâttâttâm maŋa tun peesah JieččânKanta váldusijđon.



Maht mun puávtám anneed JieččânKanta?

JieččânKantast tun puávtáh

- keččâđ jieijâđ reseptijd já pivedđ tai uđâdem
- keččâđ tiäđuid, moh lohtâseh tuu tiervâsvuotân já tiipšon, ovdâmerkkân laboratoriopuátusijd já diagnoosijd
- toohâđ orgaanluovâtemtáátu já tipšotáátu
- keččâđ vyeliahasii ađai vuálá 18-ihásii párnáá tiäđuid
- hoittáđ aášijd nube rávisulmuu peeleeest, jis tust lii toos väldi ađai lope.

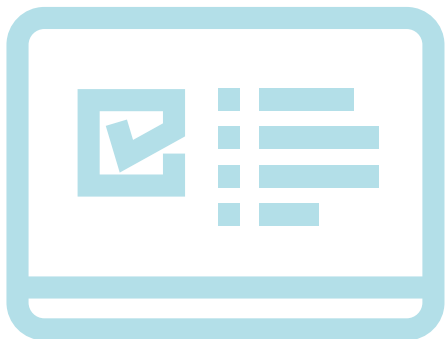
Tiäđui vuorkkim Kantan hiäđut tuu já tiervâsvuodâhuolättâs áámmátulmuud.

Tipšo torvolâšvuotâ puárrán,

ko tuu tiervâsvuotâtiäđuh láá oovtâ saajeest.

Kanta vievâst áámmátulmuuh, kiäh tipšoh tuu, uáinih tunjin meridum talkkâsijd já tuu tutkâmpuátusijd.

Siämmáid tutkâmušâid ij taarbâš toohâđ mangii, te äigi já ruudâh šiäštojeh.



Tuu tiäđuid siäilutteh torvolávt Kantast

Kanta-palvâlusâin tuu tiervâsvuotâtiäđuh láá torvoost. Tuu tiervâsvuotâtiäđuid pyehtih uáiniđ tuš áámmátulmuuh, kiäiguin tun ášáštâlah tâi kiäh tipšoh tuu. Sij kalgeh toollâđ tuu tiäđuid syeligâsâst, iäge luovât taid ovdâskulij tuu lovettáá.

Jis tun halijdah, te tun puávtáh adeliđ love jieijâd tiäđui luovâtmân tiervâsvuodâhuolâttâs sierâ ornijduumij kooská. Talle tuu tipšoo áámmátolmooš uáiná Kantast meid tipšotiäđuid, moh láá čallum eres soojijn. Toh pyehtih leđe ovdâmerkkân sierâ päikkikode tiervâsvuodâhuolâttâs tâi priivaat tiervâsvuodâhuolâttâs toohâm kirjimeh. Tun puávtáh kieldiđ jieijâd tiervâsvuotâtiäđui luovâtem ornijduumij kooská jo-uv ollásávt tâi uásild. Tun puávtáh ovdâmerkkân kieldiđ monnii tiätu ášáštállâmtove tiäđui luovâtem.



Párnáá peeleešt ášástállâm JieččânKantast

Huolátteijee uáiná jieijád vuálá 10-ihásii párnáá tiervâsvuotâtiäđuid JieččânKantast.

Huolátteijee uáiná meid 11–17 -ihásij párnái tiäđuid, ko suu jieijâs tiervâsvuotâhuolâttâsâst láá toohâm nubástusâid tiätuvuáhâduvâid.

Tipšoo áámmátolmooš árvuštâl, ete puáhtá-uv vyeliahasâs ađai 18-ihásâs meridiđ jieijâs tipšoošt. Meridemtohálâš nuorâ puáhtá jieš valjiđ, ete uáinojeh-uv suu tiäđuh huolátteijei JieččânKantast. Jis nuorâ ij paste meridiđ jieijâs tipšoošt ohtuu, te meid huolátteijee uáiná ášástállâm tiäđuid.



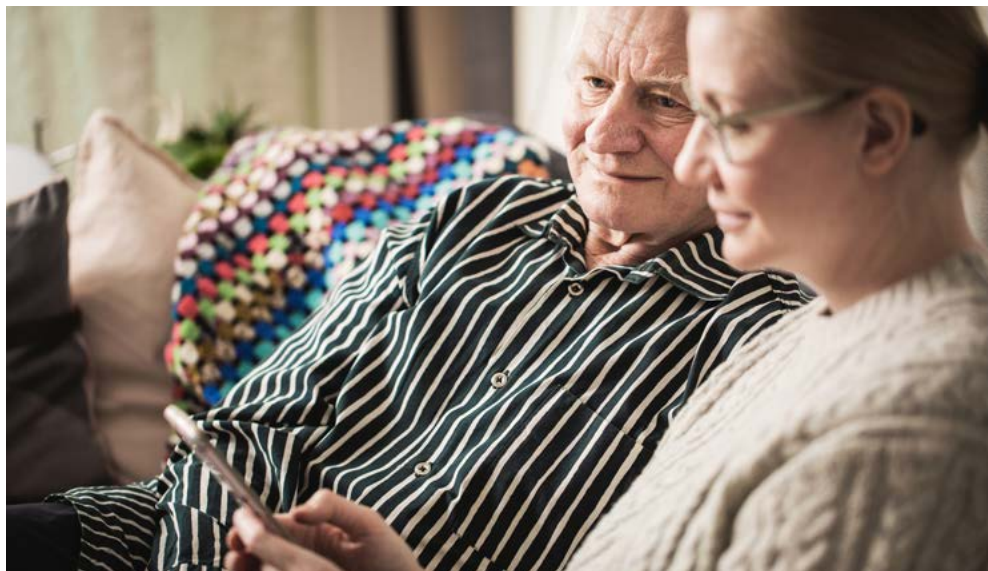
Nube rävisulmuu peeleest ášástállâm JieččânKantast

Tun puávtáh ášástállâđ JieččânKantast meid nube rävisulmuu peeleest. Ášástállâm várás tun tarbášah Suomi.fi -váldásmittem. Váldásmittem nommâ lii *Tiervâsvuođâhuolâttâs aášij hoittám (Terveysthuollon asioiden hoito)*.

Siämmáin váldásmittimijn tun puávtáh ášástállâđ nube rävisulmuu peeleest meid maŋgâin eres tiervâsvuođâhuolâttâs šleđgâlijn palvâlusâin. Váldásmittem puáhtá toohâđ čujottâsâst **Suomi.fi**. Ovdâmerkkân elilâm tâi pyeccee ulmui puáhtá leđe ävkki tast, ete kiinii hoittáá aášijd suu peeleest JieččânKantast.

Nube rävisulmuu peeleest puáhtá ovdâmerkkân

- táttuđ reesept uđadem
- keččâđ laboratoriotutkâmušâi puátusijd
- keččâđ tiäđuud ášástâlmist tiervâsvuođâhuolâttâsâst.



Kost mun finniim lasetiäđu?

- kanta.fi
- tierväsvuodâhuolättäs áámmátulmuuh já apteekeh

Čuávu mii

 Facebook: [Kantapalvelut](https://www.facebook.com/Kantapalvelut)

 Twitter: [@Kantapalvelut](https://twitter.com/Kantapalvelut)

Kanta

Kela paijeentuálá Kanta-palvâlusâid.
Kela oovded Kanta-palvâlusâid
Tierväsvuodâ já pyreestvaijeem lájádässáin
já sosiaal- já tierväsvuodâministeriöin.

