

The word 'Kain' is rendered in a large, stylized font. The letter 'K' is white and is being written by a hand holding a pen. The letters 'a', 'i', and 'n' are blue and green. The background is white.

Koronatodistukset tilannekatsaus

18.8.2021 Toimittajayhteistyökokous

Mia Mustonen

The word 'to' is rendered in a large, stylized font. The letter 't' is white and is being written by a hand holding a pen. The letter 'o' is green. The background is white.

Projektin keskeiset tuotokset

- EU:n koronatodistukset Omakannassa
 - Rokotustodistus 22.6
 - Testitodistukset (negatiivinen koronatulos ja sairastettu koronatauti) 14.7
 - Tulossa 27.8: EU:n koronatodistus voidaan muodostaa myös tilapäisellä yksilöintitunnuksella
- Todistuksen tulostaminen terveydenhuollosta
 - Rajapinta, joka mahdollistaa toteutuksen pt-järjestelmiin 14.7
 - Kansallinen tulostus- ja kirjaamispalvelu 14.7 alkaen tarjolla julkisen terveydenhuollon organisaatioille
 - 27.8 alkaen mahdollista tulostaa myös tilapäisellä yksilöintitunnuksella todistus
- Taustajärjestelmä 17.6, joka välittää todistusten varmenteen EU:n gatewaylle ja hakee muiden EU-maiden varmenteet tarkastamistilanteita varten
- Tarkastussovellus rajaviranomaisille 1.7, rajaviranomainen voi tarkistaa todistuksen aitouden ja todistuksen tiedot lukemalla sovelluksella todistuksen QR-koodin

Jatkokehitys ja Koronapassi

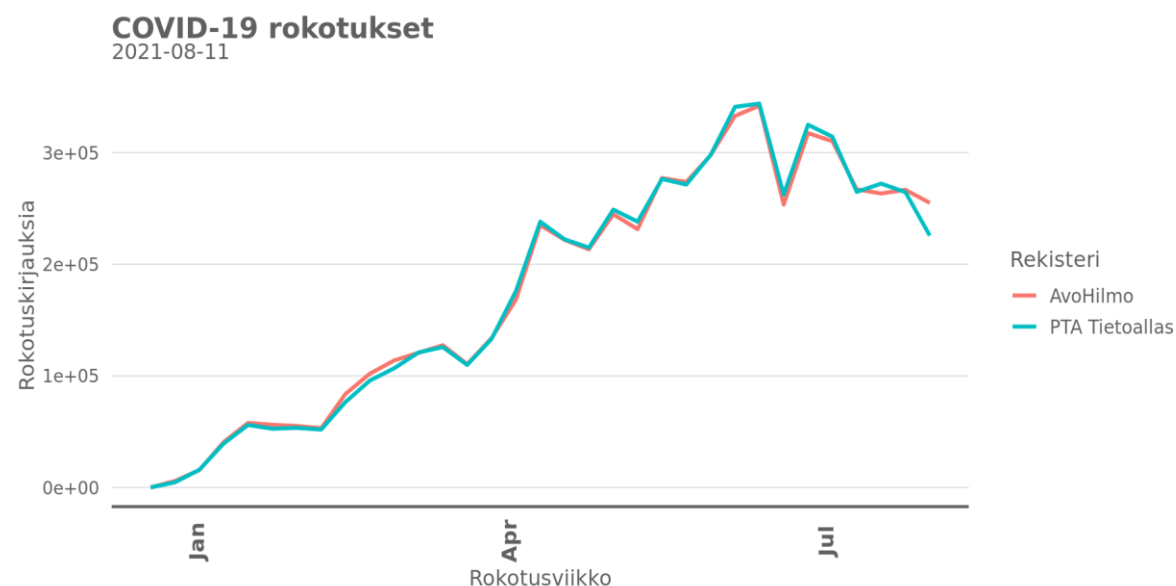
- Tarkemmat kehityskohteet vielä kuvaamatta/priorisoimatta, mutta alustavasti tunnistettu tarpeita
 - Datan laadun kehittäminen
 - Tarkastussovellus ja taustajärjestelmä
- Koronapassi, [valtioneuvoston tiedote 5.8](#)
 - Koronapassin mahdollisen käyttöönoton valmistelua jatketaan
 - STM johtaa valmistelua, yhteistyössä TEM, VM, OKM ja OM

Koronatodistuksen tietopohjan laatu ja kattavuus



Koronarokotustietojen arkistoinnin kattavuus

- Viikottainen vertailu THL ylläpitämän Rokotusrekisterin ja Potilastiedon arkiston (PTA) koronarokotustietojen välillä
- Arkistoinnissa ei suuria ongelmia, vastaavuus on hyvä.



Arkistoitujen koronarokotustietojen laatu

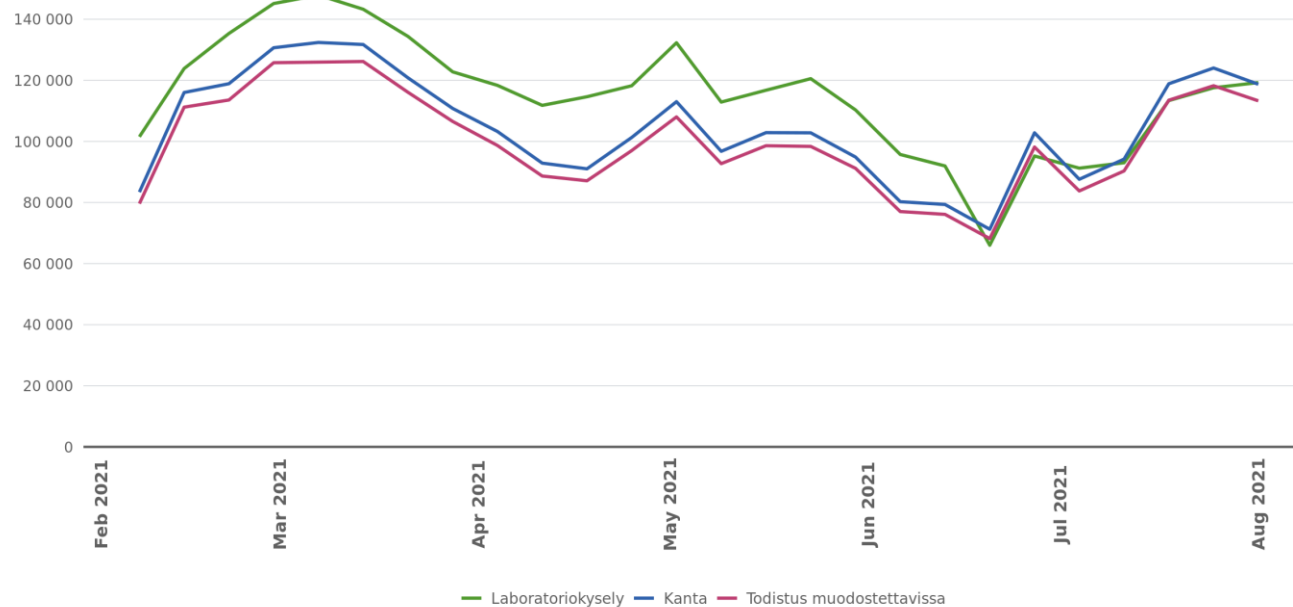
- Tilanne 11.8 mennessä potilastiedon arkistoon tallennetuista koronarokotuksista
 - 98,9 % voidaan muodostaa koronarokotustodistus
 - Toisen annoksen saaneiden osalta osuus 99,6 %
- Datan laadussa on tapahtunut huikea parannus!

Arkistoitujen koronarokotustietojen laatu

- THL:n kansalaisille suunnatulta [verkkosivuilta](#) voi tarkistaa organisaatiokohtaisesti, kuinka suuri osa todistukseen vaadittavista tiedoista on arkistoitunut Kantaan ja mikä on suhde THL:n rokotusrekisterin tietoihin.
- Lisäksi THL julkaisee [tarkempaa laatutietoa rokotuksista palveluntuottajakohtaisesti](#) sekä verkkoraporteilla että tietokantaraporteilla

kattavuus

- Ajallinen vertailu viikottain THL:n epidemiaseurannan kyselytietoon
- Laboratoriovastausten arkistoinnin ongelmia on ratkaistu, arkistoinnin kattavuus on heinäkuusta alkaen suhteellisen hyvä



Arkistoitujen koronaboratoriotietojen laatu

- Koronatodistustiedot ok jos
 - Tutkimusnimike kansallinen tai KELAn kanssa sovittu paikallinen
 - Tulos pääteltävissä ohjeen mukaisten tekstien mukaisiksi
 - Tutkimusvastauksen tila on lopullinen
 - Tutkimusaika on saatavilla
- → Laatu ok

Ajanjakso	Lkm, Kysely	Lkm, PTA	Suhde PTA/Kysely (%)	Asiakirjan muodostamisen viive, mediaani (h)	Todistus ok (%)
6 kuukautta, PCR	2 773 740	2 673 931	96.40%	13	95.06%
2 viikkoa, kaikki	238 138	249 944	104.96%	10	93.81%

THL:n viikottain päivittyvällä [verkkoraportilla](#) yhteenveto organisaatioiden arkistoitujen koronaboratoriotutkimusten laadusta

Kiitos!

Mia Mustonen

Kela, Kanta-palvelut

kanta.fi  @kantapalvelut