

Hyvinvointialue rekisterinpitäjänä ja Kanta-palvelut

Sosiaali- ja terveydenhuollon
ATK-päivät 2023

23.5.2023

Sessio 2: Tietoturva ja tietosuoja,
Pilvipalvelut

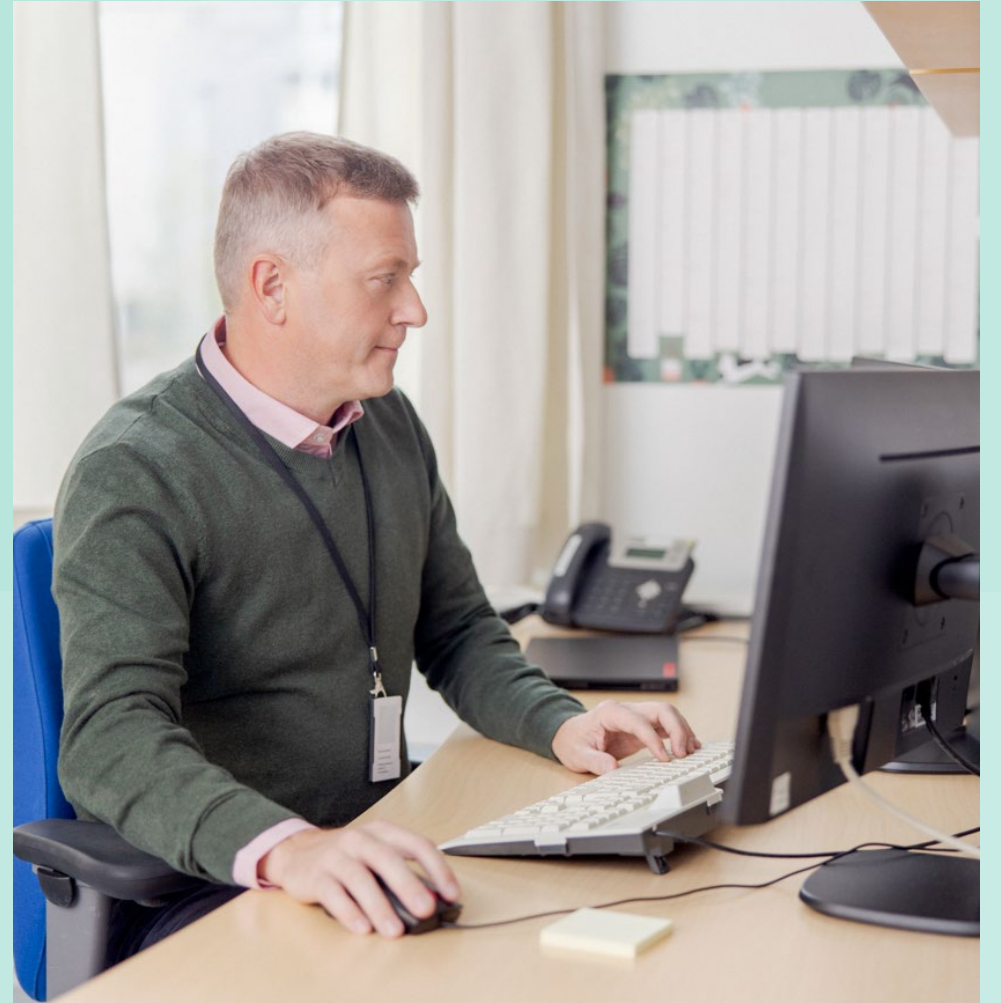
Henrika Merenlehto, Riikka Pinta

Kan
ta

The logo for Kanta, consisting of the word 'Kan' in a large, white, sans-serif font, and the word 'ta' in a smaller, white, sans-serif font below it. A small green plus sign is positioned above the 't' in 'ta'.

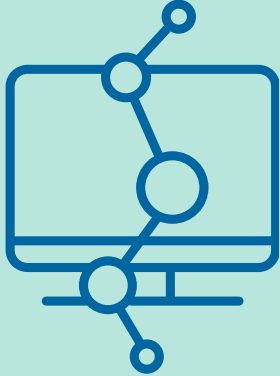
**Kanta tukee tietoturvallista
tiedon hyödyntämistä
hyvinvointialueilla**

**Ostopalveluissa syntyvät tiedot
turvallisesti talteen Kantaan**



Kannassa tiedot ovat tallessa ja hyödynnettävissä

Hyvinvointialueen
asiakas- ja potilastieto-
järjestelmät



Eri järjestelmillä Kantaan
tallennettujen tietojen
hyödyntäminen

- Haku ja näyttäminen sote-ammattilaisille
- Käsitteleminen ja tallentaminen

Kanta

Valtaosa suomalaisista jakaa terveystietojaan Kanta-palvelussa rajattomasti

Omien terveystietojensa jakamista voi rajoittaa paitsi vastaanottojen yhteydessä myös itsenäisesti Omakannassa. HS kertoo, miten asetuksia muutetaan.



Hammaslääkärin tulee tunnistaa mahdolliset riskipotilaat

Potilaan infektioherkkyyteen ja verenvuototaipumukseen vaikuttavien sairauksien pitää olla hoitavan hammaslääkärin tai suuhygienistin tiedossa.

Potilasasiakirjoja katsellaan myös uteliaisuudesta

Potilasasiakirjojen avaamisen peruste tulisi kirjata potilasasiakirjoihin ja lokitietoihin.

Potilastietojen käytölle on tarkat säännöt

Terveydenhuollon ammattilainen saa katsoa Kanta-palveluista vain hoitoon tarvittavia tietoja.

Miksi hammaslääkäri oli katsellut tietoja käynnistäni gynekologilla?

Olen nyt poistanut Omakannasta terveystietojeni luovutuksen. Hätätapauksessa ne ovat tarvittaessa saatavilla.

Nyt puhuvat terveydenhuollon ammattilaiset: Kanta-tietojen piilottamisessa ei ole mitään järkeä

Jos potilas piilottaa häntä hoitavalta lääkäriltä vaikkapa päihdehistoriansa tai masennuslääkityksensä, terveysriskit kasvavat.



Tietoja tulee hyödyntää vastuullisesti

Kanta-palvelut vastaa	Palvelunantaja vastaa	Ammattilainen vastaa
<ul style="list-style-type: none">• tietojen tietoturvalisesta säilyttämisestä• tietojen luovuttamisesta hakupyynnön ja tahdonilmaisujen mukaisesti	<ul style="list-style-type: none">• käyttöoikeuksien määrittelystä• tietojen käytön seurannasta	<ul style="list-style-type: none">• omasta toiminnastaan tietojen katselijana• tietojen tietoturvalisesta käsittelystä

Tietojen hyödyntäminen hyvinvointialueella

Kannasta on hyödynnettävissä eri rekisterit



Kaikki oman rekisterin tiedot



Hyvinvointialueen eri rekisterien tiedot



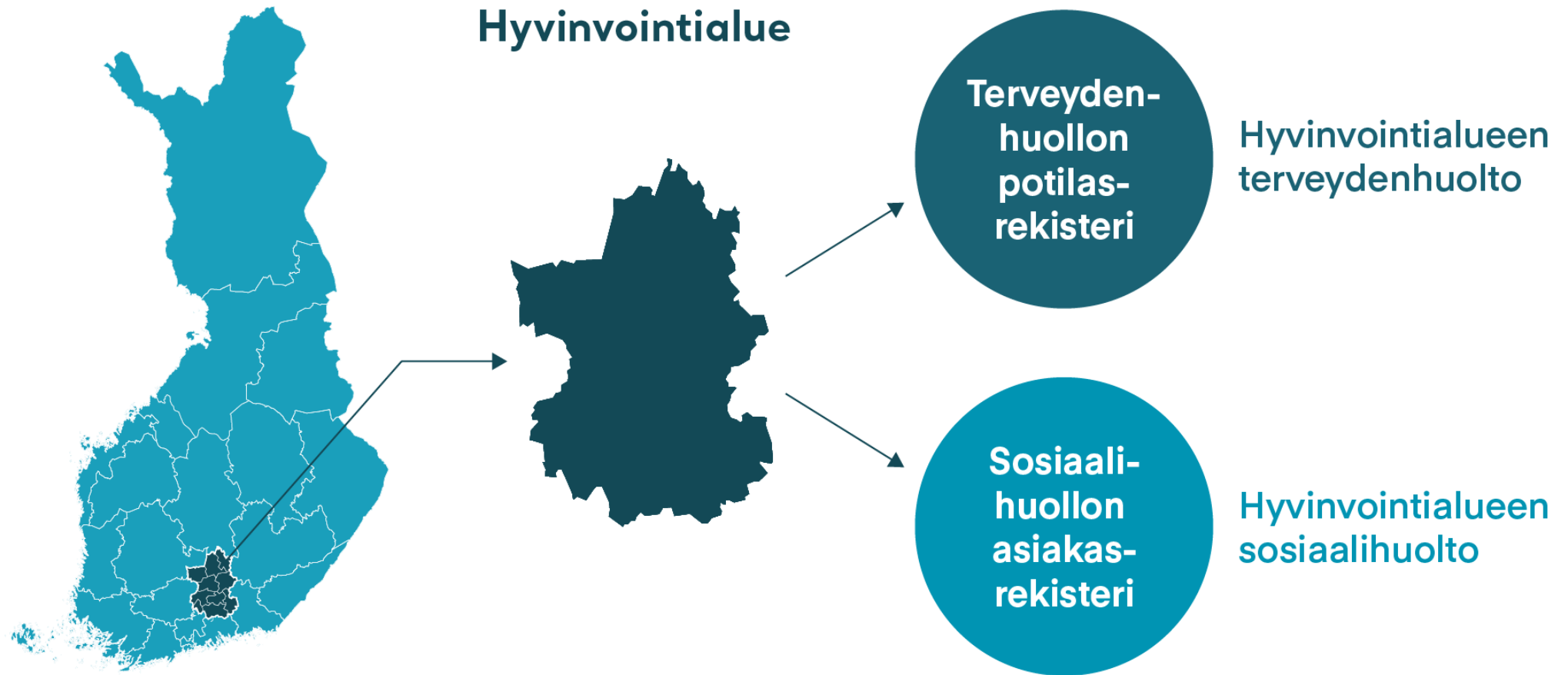
Eri hyvinvointialueiden tiedot



Yksityisten palvelunantajien tiedot

Tietojen
luovuttaminen

Hyvinvointialueet rekisterinpitäjinä



Tietojen käyttö hyvinvointialueen potilas- tai asiakasrekisterin sisällä

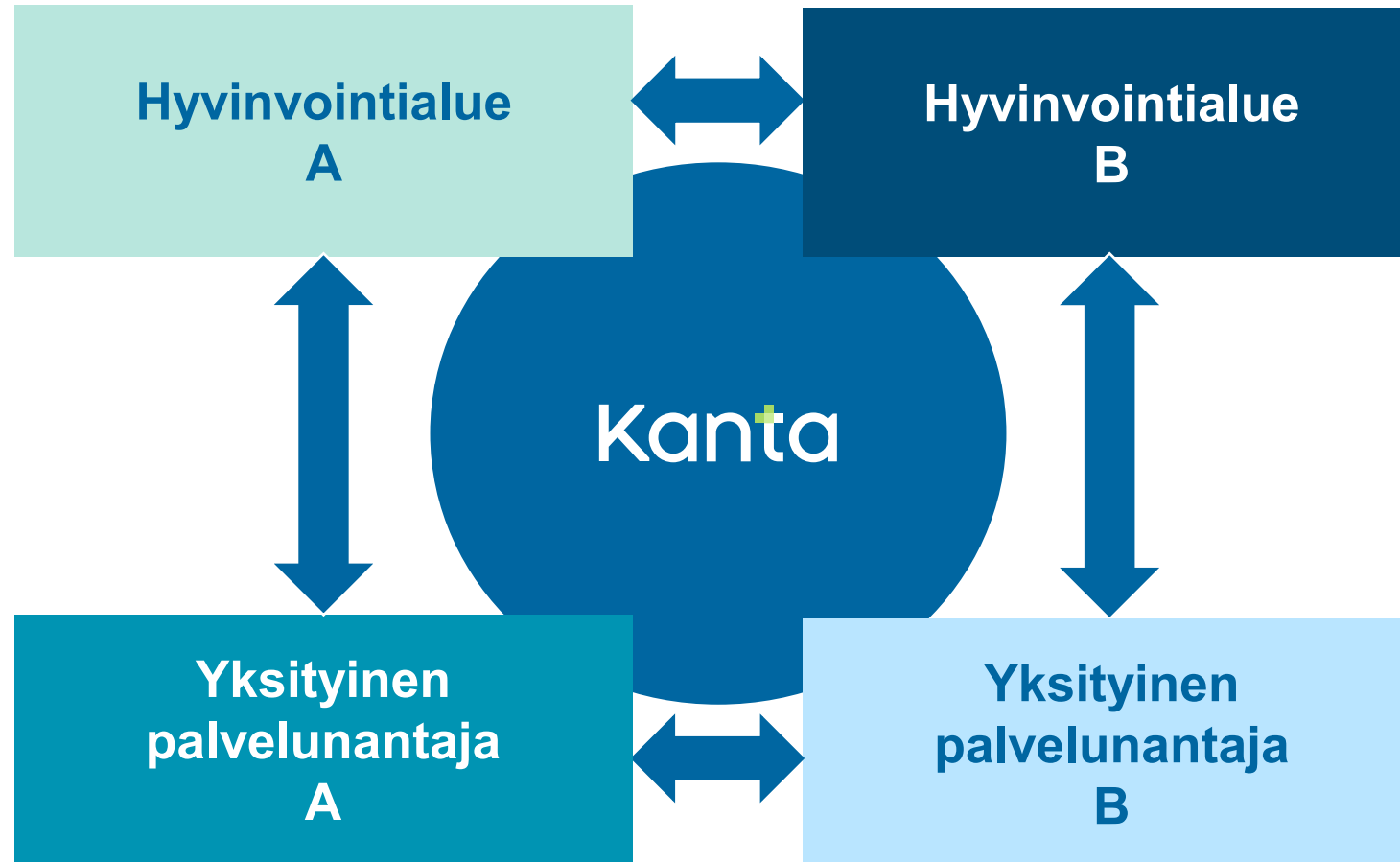
- Hyvinvointialueelle yhdistyneiden palveluntajien rekisterien tiedot ovat hyödynnettävissä koko hyvinvointialueella toimialakohtaisesti.
- Hyvinvointialueen **yhden rekisterin sisällä tietojen katseluun ei tarvita luovutuslupaa.**
- Kiellot eivät estä tietojen hyödyntämistä rekisterin sisällä.



Sosiaali- ja terveydenhuollon välinen tietojen luovuttaminen

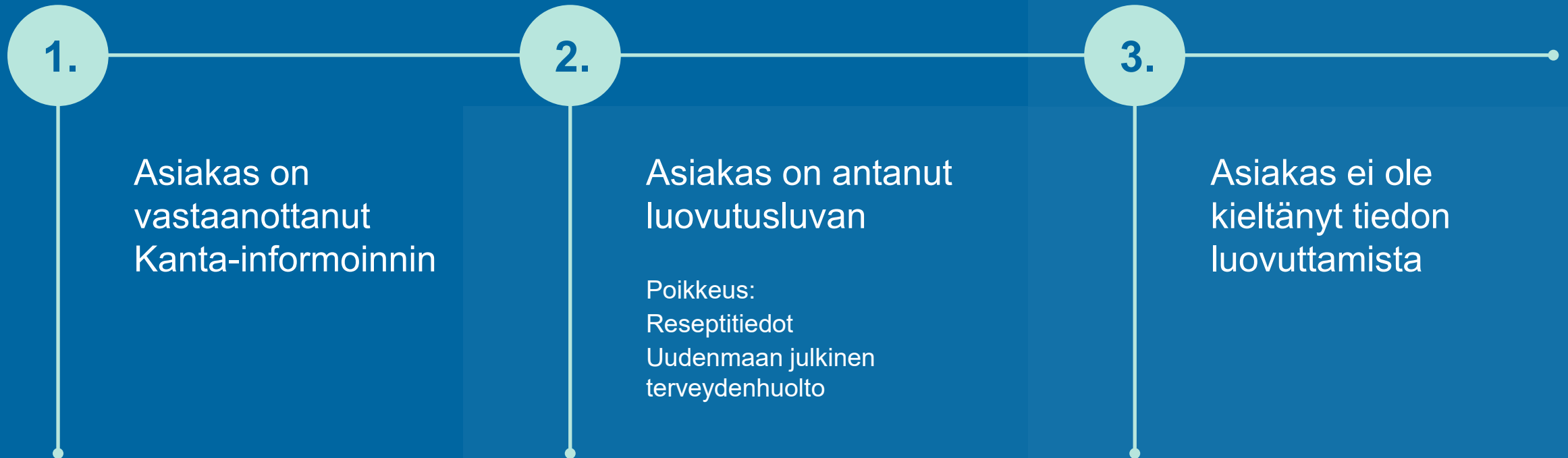


Tietojen luovuttaminen rekisterinpitäjien välillä



Perusteet tietojen luovuttamiseen

Tietojen haku Kanta-palveluista edellyttää voimassa olevaa asiakas- tai hoitosuhdetta sekä käyttöoikeutta tietoon.



Ostopalveluissa syntyvän tiedon hyödyntäminen

Ostopalveluissa syntyvät tiedot turvallisesti talteen Kantaan

- **Kanta-arkistoinnin velvoite** on huomioitava **myös hyvinvointialueen osto-/palvelusetelipalveluissa** muodostuvien asiakas- ja potilastietojen osalta.
- Tiedot kuuluvat **hyvinvointialueen rekistereihin** myös **Kannassa**.

Asiakastietolaki ohjaa käyttämään teknisiä toteutustapoja.

**Terveystieteiden
ostopalvelun
valtuutus**

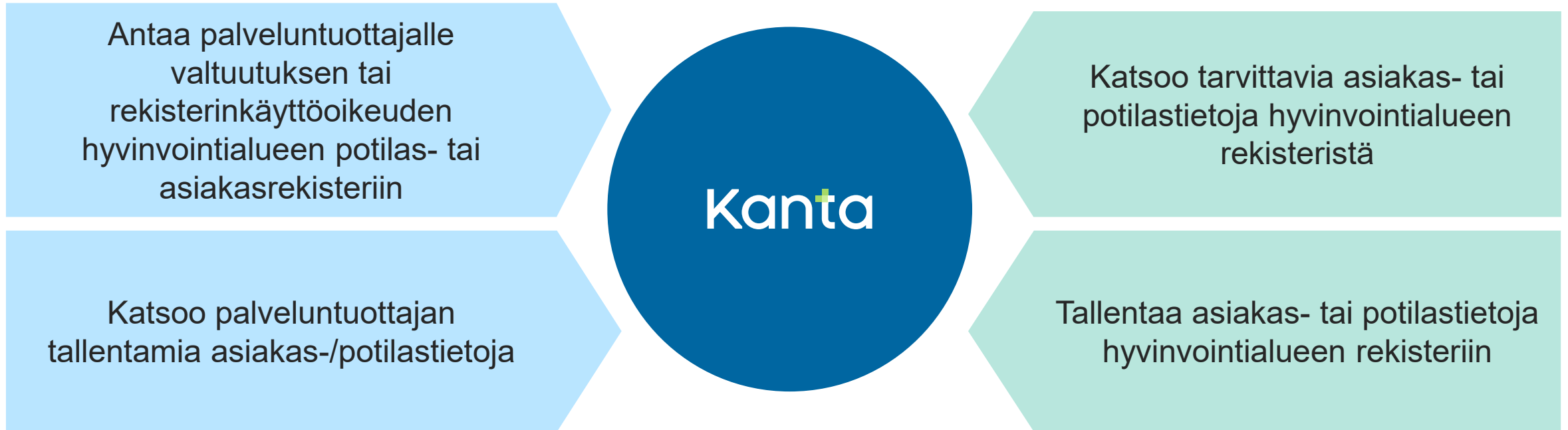
**Sosiaalihuollon
rekisterinkäyttö-
oikeus**

Asiakas- ja potilastietojen käsittely Kannassa hyvinvointialueen lukuun

Hyvinvointialue

Palveluntuottaja

Asiakkaan palvelun tai sopimuksen voimassaoloaikana



Ostopalvelun valtuutuksen ja rekisterinkäyttöoikeuden käyttöönotto



Kanta-palvelujen hyödyt ostopalvelutilanteissa



Tiedot siirtyvät nopeasti ja tietoturvalisesti.



Ammattihenkilöt voivat tarvittaessa katsoa ajantasaiset tiedot.



Tietoja ei tarvitse toimittaa muulla tavoin palvelun päättyessä.



Osapuolilla voi olla eri tietojärjestelmät.



Lakisääteinen arkistointivelvoite täyttyy.

Kanta

KIITOS

Henrika Merenlehto
Riikka Pinta

Olemme myös somessa



@kantapalvelut