



Kain

Potilastiedon arkiston tilannekatsaus

24.8.2020

Sole Salmijärvi



to



Esityksen sisältö

- Potilastiedon arkiston ajankohtaiset asiat
- Potilastiedon arkiston kehitysprojektien tilanne

Potilastiedon arkiston ympäristöt ja versiot



Tuotannon tilanne – sovellusversiot eri ympäristöissä

- **Tuotannossa 5.5.2020 PTA J1/2020 ja 28.5.2020 koosteet**
 - Tuki alaikäisen puolesta asiointille (käyttöönotto 1.10.2020).
 - Arkistopalvelun virhekorjauksia ja kehitystehtäviä, erityisesti virheilmoituksiin pieniä muutoksia. Lisätty tarkistus siitä, että arkistointi on mahdollista vain, kun rekisterinpitäjänä on toimintayksikkötason yksikkö.
 - Teknisiä varusohjelmistojen versiokorotuksia, erityisesti Viestinvälitys-ratkaisun vaihto.
 - Kooste-palvelu käyttöönotettu.

Keskeisten terveystietojen käyttöönotosta

- Keskeiset terveystiedot (koosteet) käyttöönotto tapahtui 28.5.2020.
 - Asiakirjojen arkistoinnin yhteydessä tehdään ns. koostepoiminta, eli keskeisten terveystietojen rakenteiset tiedot poimitaan koostekantaan.
 - Koostekannan populoinnissa on poimittu keskeiset terveystiedot Potilastiedon arkistoon tallennetuista asiakirjoista, jotka arkistoitu ennen koostekannan käyttöönottoa.
 - Koosteiden poiminta otettiin pois käytöstä heinäkuuksi, ja jatkui taas 6.8.2020. Heinäkuun aikana arkistoitujen asiakirjojen koostepoiminnat on tehty.
- Koosteiden yhteydessä on löytynyt virheitä arkistoitavasta aineistosta, mikä on estänyt arkistoinnin ja koostepoiminnan. Kela on ollut ja tulee olemaan yhteydessä asianomaisiin.
- Koostetiedot ovat Potilastietojärjestelmien käytettävissä erilaisten potilasyhteenvetojen muodostamisen pohjaksi. Tiedot tullaan näyttämään Omakannassa syyskuu 2020 puolen välin jälkeen.

Seuraava PTA-versio 24.9.2020

- Arkistopalvelussa tuki alaikäisen puolesta asiointille (käyttöönotto 1.10.2020).
- Koostepoiminnan optimointia ja pienehköjä korjauksia
- Kevyiden kyselyrajapintojen korjauksia (olleet AT:ssä testattavissa kesän aikana).

AT-ympäristön versiot

- AT-ympäristöön on asennettu 20.8.2020 versio PTA J3/2020
 - Mukana tuki alaikäisen puolesta asioinnille, viime aikojen täydennykset (mm. muutettujen koodistoarvojen huomiointi).
 - Käytettävissä palvelupyynnöiden uudistuksen uudet palvelupyynnöt
 - PPA Arkistointi ja
 - PPB Haku
 - PPC Keskeisten tietojen haku
 - Koostepoiminnan optimointia ja pieniä havaintojen korjauksia
 - Kevyiden kyselyrajapintojen havaintojen korjauksia.

AT TK -ympäristön versiot

- AT TK -ympäristössä on lähtökohtaisesti käytössä sama versio kuin tuotannossa: Arkistopalvelu ja koosteet AT TK -ympäristössä päivitetty viikolla 24.
- Potilastiedon arkiston testiympäristöt:
<https://www.kanta.fi/jarjestelmakehittajat/testiymparistot>

Ajankohtaisia asioita Potilastiedon arkistosta



Potilastiedon arkiston ajankohtaisia

- 20.8.2020 julkaistu Potilastiedon teknisissä ohjeissa
 - Potilastiedon arkiston rajapintakäyttötapaukset arkiston ja liittyvän järjestelmän välillä V 1.03 (RC3)
 - Potilastiedon arkiston kuvailutiedot v. 2.40.3.
- Lisäksi julkaistu HL7-sivulla
 - Potilastiedon Arkiston Medical Records v 2.03 (RC3),
 - Potilastiedon arkiston CDA R2 Header V 4.66.2 (RC3) sekä
 - Potilastiedon arkiston esimerkkisanomat ja -asiakirjat.
- Dokumentaatioissa on mukana ostopalveluratkaisu 2.0 ja palvelupyyntöuudistuksen muutokset. Dokumenteissa on huomioitu 31.7. päättyneen katselmoinnin havaintoja.
- Kaikki Potilastiedon arkiston määrittelyt Kanta-palvelujen sivuilla:
<https://www.kanta.fi/jarjestelmakehittajat/potilastiedon-arkisto>

Virhe- ja ongelmatilanteiden käsittelystä

- Ongelmatilanteiden ja kysymysten käsittelyä Kanta-palveluissa helpottaa ja nopeuttaa, mikäli ongelmatilanteen kuvauksessa on mukana:
 - Tieto ympäristöstä, missä ongelma esiintyy (AT, AT TK, tuotanto)
 - Mukana sanoma ja asiakirja
 - Mahdollisimman tarkka kuvaus virhetilanteesta ja saatu virheilmoitus
- Huom! Kanta-palveluissa ei ole tallessa virhetilanteita aiheuttaneita asiakirjoja tai sanomia!

Tiedon oikeellisuudesta

- **Päiväys:** Ti 9.6.2020 09:44:22 **Käyttäjä:** xxxxx
- Kanta palveluun siirrettyjen tietojen päivämäärätarkistus

Hei. Tekeekö Kanta jonkinlaisen tarkistuksen "Käynnin" päivämäärästä kun esim lääkäriasema siirtää tiedot kantaan. Vaimoni kävi 23.5.2020 lääkäriasemalla. Kun sen jälkeen yritettiin löytää tieto Kannasta, niin nyt se löytyi, mutta Kannassa oli laitettu käyntipäivämääräksi 27.12.1800 Tällainen päivämäärä tulisi mielestäni herjata ettei sellaista voi päivittää Kantaan. Se on hieman liian vanha. Eihän Kantaan ollut silloin olemassa.

Toki voisi ajatella syyn olevan myös lääkäriaseman tietojärjestelmässä. Onko mitään tällaisesta tarkistuksesta sovittu?

Terveisin ...

Viestivälitysratkaisun käyttöönottovaiheen heikennysten/lievennysten purkaminen



Viestivälitysratkaisun käyttöönottovaiheen heikennysten/lievennysten purkaminen 1/3

- Viestinvälitys-ohjelmiston vaihdon yhteydessä (toukokuu 2020) uuteen Viestinvälitysratkaisuun toimintaan tehtiin muutama heikennys, jotta järjestelmä toimi siirtymävaiheessa kuten poistunut ratkaisu.
- Puramme ensin asiakastestiympäristössä, sitten tuotannossa nämä heikennykset seuraavilla kalvoilla esitetyillä aikataululla:
- Kehotamme kaikkia PTJ-toimittajia testaamaan järjestelmiensä toiminnan.
- Mikäli tämä aikataulu aiheuttaa ongelmia järjestelmäkehityksessänne, pyydämme viestimään siitä (kanta@kanta.fi).

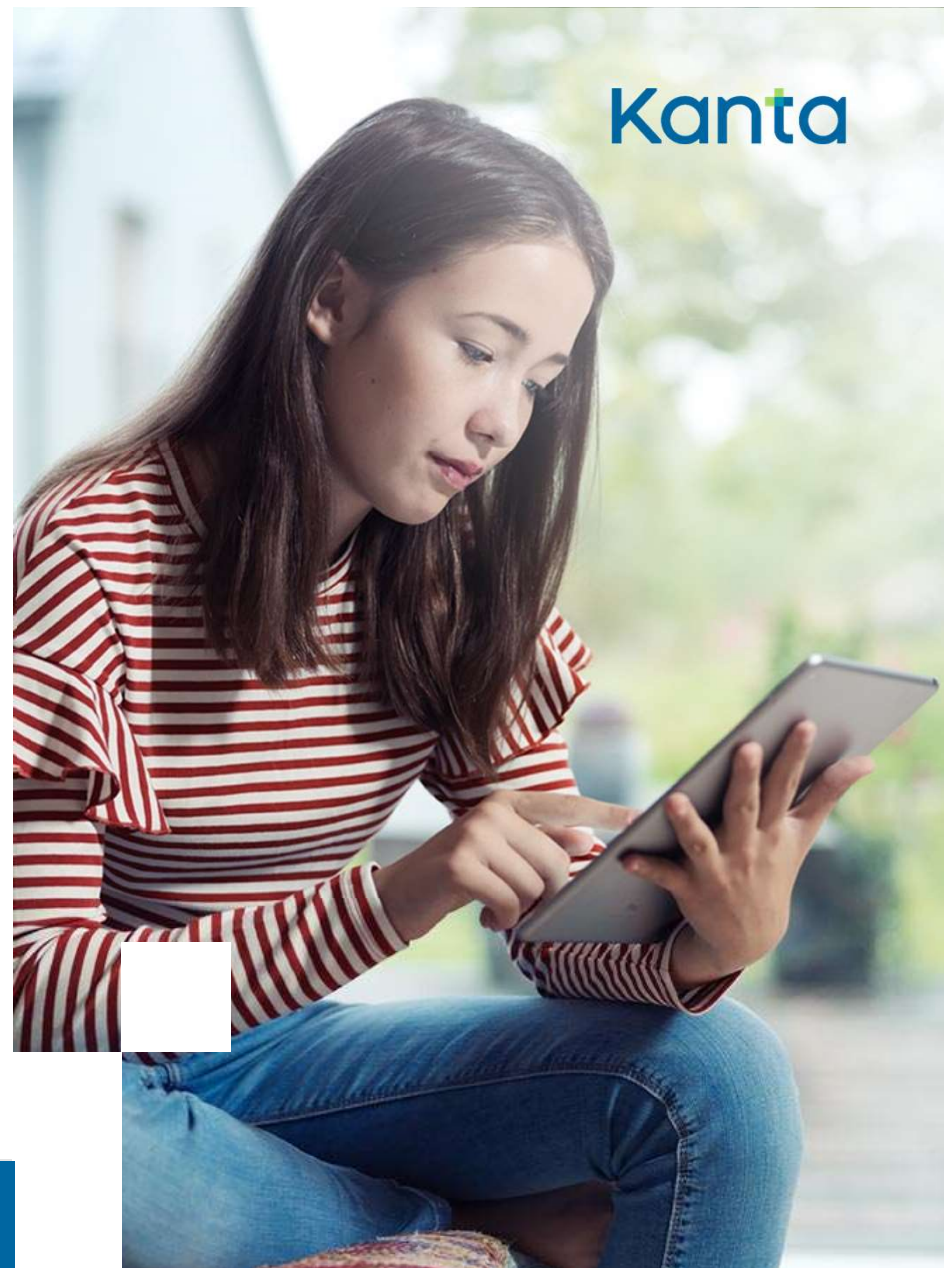
Viestivälitysratkaisun käyttöönottovaiheen heikennysten/lievennysten purkaminen 2/3

- Asiakastestissä **lokakuussa 2020** tehtävät muutokset
 - Viestinvälitys lähettää tyhjän **soapenv:Header**-elementin lähtevässä sanomassa
 - Lisätty siirtymävaiheessa, jotta paluusanomien rakenne vastaa vanhan viestinvälityksen tuottamia sanomia. Tämä poistetaan.
 - Tulevissa sanomissa on voinut olla **SOAPAction**-header, jatkossa tätä ei saa välittää Potilastiedon arkistolle.
 - Tulevassa sanomassa on voinut olla soap-headerin **mustUnderstand**-tieto. Jatkossa tämä rakenne ei ole tuettu.

Viestivälitysratkaisun käyttöönottovaiheen heikennysten/lievennysten purkaminen 3/3

- Asiakastestissä **tammikuussa 2021** tehtävät muutokset
 - Rikkinäisten mime-kehysten tuki loppuu.
 - Eräiden liittyjän sanomissa on ollut ongelmia mime-kehysten eheydessä
 - Tarkastetaan profileId (ValidationProcessor.java)
 - Toistaiseksi validoidaan vain ensimmäinen elementti. Jatkossa validoidaan kaikki elementit.
- Muutosten käyttöönotto **tuotannossa huhtikuu 2021.**

Kehitysprojektien tilannetta





Käynnissä / valmistelussa olevia tehtäviä Potilastiedon arkistossa

- Alaikäisen puolesta asiointi
- Ostopalveluratkaisun kehittäminen ja merkinnäntekijämuutokset
- Palvelupyynnön uudistus
- Asiakastietolain mukaiset muutokset Potilastiedon arkiston suostumuksenhallintaan
- Palvelutapahtuman kehittäminen

Alaikäisen puolesta asiointi



Alaikäisen puolesta asiointi

- Alaikäisen puolesta asiointiin käyttöönotto tuotannossa tapahtuu 1.10.2020.
- Alaikäisen puolesta asiointiin -koulutus järjestetään 3.9.2020, ohjelma ja ilmoittautumiset:
 - <https://www.kanta.fi/ammattilaiset/terveydenhuollon-koulutukset>

Ostopalveluratkaisu 2.0



Ostopalveluratkaisu 2.0

- Ostopalveluratkaisun toiminnalliset ja tekniset määrittelyt on julkaistu Potilastiedon arkiston määrittelyjen sivulla:
<https://www.kanta.fi/jarjestelmakehittajat/potilastiedon-arkisto>
- Osva2-lomake on julkaistu Koodistopalvelussa.
- Muutokset testattavissa asiakastestiympäristössä joulukuussa 2020.

Merkinnäntekijämuutokset



Merkinnäntekijämuutokset, CDA-määrittelysten päivitykset

- Seuraaviin CDA-määrittelyksiin on tulossa täydennyksiä ja muutoksia:
 - Kertomukset ja lomakkeet, labra, lähete-palaute, kuvantaminen, optometria, suun terveydenhuolto, ensihoitokertomus, ajanvarausasiakirja, terveys- ja hoitosuunnitelma
- Jatkon aikataulut
 - Muutokset on käsitelty 16.6. HL7 teknisessä komiteassa
 - RC-versiot CDA-määrittelyksistä olleet PTJ-toimittajien katselmoinnissa 15.8.2020 asti.
 - Päivitettyjen versioiden julkaisu Q3/2020 aikana.

Potilastiedon arkiston palvelupyyntöuudistus





Potilastiedon arkiston palvelupyynnön uudistus

- Palvelupyynnön uudistuksesta on kerrottu syyskuun 2019 [toimittajatapaamisessa](#).
- Uudet palvelupyynnot ovat käytettävissä asiakastesti-ympäristössä omatoimiseen testaukseen, yhteistestausvalmius 09/2020.

Potilastiedon arkiston uusien palvelupyyntöjen käyttöönotosta

- Potilastiedon arkiston uudet palvelupyynnöt ovat suositeltava tapa käyttää Potilastiedon arkistoa, käyttöönotto on suositeltavaa ominaisuuksien toteuttamisvaiheessa.
 - Arkistointi vastaa PTJ:n kannalta pitkälti nykyistä arkistointia; arkistointivaiheessa tehdään enemmän tietojen tarkastuksia.
 - Potilastietojärjestelmille yksinkertaisempi tapa hakea (tukee omasta rekisteristä hakua ja hakua ostopalvelutilanteessa (sekä potilas- ja väestötason ostopalveluratkaisu)), ja korvaa merkittävän määrän vanhoja palvelupyyntöjä.
 - Haun palvelupyynnöt (asiakirjahaut ja koostehaut) tukevat haun tuloksen sivutusta, eli tämä helpottaa kasvavan aineistomäärän käsittelyä.

Potilastiedon arkiston luovutuksenhallintamuutokset



Uusi asiakastietolaki ja sen muutokset

- Uuden asiakastietolain käsittely edennyt suunnitellusti.
- Kelan toteutustyö edennyt aikataulun mukaisesti ([Julkaisuaikataulu](#)).
- Määrittelyt pyritään julkaisemaan luonnosversiona syksyllä, kun HE julkinen.
- Kansallinen käyttöliittymä luovutuksenhallinnan muutoksiin on toteutuksessa:
 - Elinkaari määritellään myöhemmin
 - Käyttöoikeuksien hallinta toteutetaan hyödyntämällä Suomi.fi-valtuutusta
- Lisätietoa: [Asiakastietolain vaikutukset luovutuksenhallinnan määrittelyihin](#)

Potilastiedon arkiston asiakastietolain muutokset luovutuksenhallintaan

- Potilastiedon arkiston toiminnalliset ja tekniset määrittäykset ovat valmistelussa. Toteutus asiakastestiympäristössä joulukuussa 2020.
- Tärkeimmät muutokset Potilastiedon arkistossa ensimmäisessä vaiheessa:
 - Kanta-suostumus poistuu (suostumuksen arkistointi ei mahdollista enää lain voimaantulon jälkeen, ei hyödynnetä enää luovutuksenhallinnassa)
 - Nykyisen kiello-lomakkeen (KIE) lisäksi tulee laaja kiello (KIE LAAJA), jolla on mahdollista kieltää kaikki Potilastiedon arkistosta tehtävät luovutukset toisille rekisterinpitäjille, voimassa 1.4.2021 jälkeen.
 - Uusi informointi-lomake, joka kattaa myös sairaanhoitopiirin sisäiset infot. Nykyisen infon arkistointi ja hyödyntäminen päättyy 31.3.2021.

Potilastiedon arkiston palvelutapahtumauudistus



Palvelutapahtuma Potilastiedon arkistossa

- Palvelutapahtuma kytkee yhteen saman palvelunantajan samaan asiayhteyteen (käyntiin / sairaalahoitojaksoon / hoitojaksoon) liittyvät hoitoasiakirjat ja prosessitapahtumat (esim. laboratoriotulokset)
- Palvelutapahtumaa käytetään Potilastiedon arkistossa
 - hoitosuhteen todentamiseen.
 - potilas voi kohdistaa luovutuskieltoja palvelutapahtumatasolla.
 - alaikäisen puolesta asiointiin huoltajia koskeva kieltotieto on palvelutapahtumakohtainen.
- Palvelutapahtuma on ollut toistaiseksi tekninen tietorakenne, siihen ei ole esimerkiksi liittynyt erilaisia luokittelutietoja tai hoidon syytä kuvaavia tietoja. Palvelutapahtumarakenne ei ole varsinaisesti palvellut terveydenhuollon ammattialaisia.

Palvelutapahtumauudistuksen tavoitteita

Potilastiedon arkiston palvelutapahtumaan ja yleisemminkin Potilastiedon arkiston kontekstinhallintaan kohdistuu merkittäviä kehittämistarpeita:

- Palvelutapahtumien käytön tulisi olla selkeää ja yhdenmukaista eri palvelunantajilla ja eri potilastietojärjestelmissä, jotta tiedon vaihto voi tapahtua ongelmitta.
- Palvelutapahtumalle on tarve lisätä sitä kuvaavia tietoja, jotta lääkäri voi helposti valita oikean palvelutapahtuman, esimerkiksi tietoa hoidon syystä ja palvelutapahtuman luokittelutietoja.
- Lisäksi tarkastellaan mahdollisuutta siirtyä yksitasoisesta rakenteesta (palvelutapahtuma) kaksitasoiseen (nykyinen palvelutapahtuma ja hoitotapahtumat yksittäisille käynneille tai terveysongelma/hoitokokonaisuus ja nykyinen palvelutapahtuma).
- Tarvitaan selkeämpiä sääntöjä tapahtumien muodostamiselle kummallakin tasolla.
- Myös tiedon toisiokäytöllä ja tilastoinnilla on tarpeita palvelutapahtuman kehittämiseksi, tavoitteena on siirtää mm. tilastoinnin tarvitsemaa tiedonkeruuta tapahtuvaksi Potilastiedon arkiston tietojen pohjalta (esimerkiksi hoitoon pääsyn seuranta).

Palvelutapahtumauudistuksen eteneminen

- Kelassa on valmisteltu THL:n kanssa palvelutapahtumakäsittelyn uudistamisen vaihtoehtoja.
- Tarkoituksena on käydä läpi kehittämistarpeita ja -mahdollisuuksia yhdessä sote-toimijoiden kanssa, työpaja (Skype) järjestetään **keskiviikkona 7.10. kello 13–16**. Ilmoittautumiset: <https://www.lyyti.in/PTA-palvelutapahtuma>
- Lisää tietoa kanta.fi:ssä ja Kanta-uutiskirjeessä.

kantakehitys@kanta.fi (vaatimusmäärittelyt, ohjelmistokehitys)

tekninentuki@kanta.fi (tuotantohäiriöt)

yhteistestaus@kanta.fi (kysymykset yhteistestauksesta)