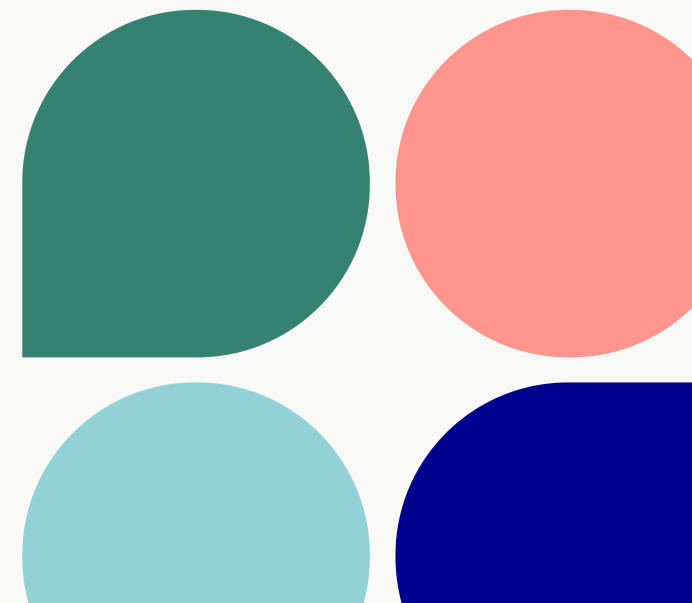


# Valviran ajankohtaiset Kohti uutta Lupa- ja valvontavirastoa

Emilia Vesikukka, ylitarkastaja

Katja Turunen, johtava asiantuntija

3.12.2025



# Miksi Lupa- ja valvontavirasto perustetaan?

Yhdenmukaistaa  
valvonta- ja  
lupakäytäntöjä  
alueesta  
riippumatta.

Sujuvoittaa  
lupaprosesseja  
ja asiakkaiden  
palvelua.

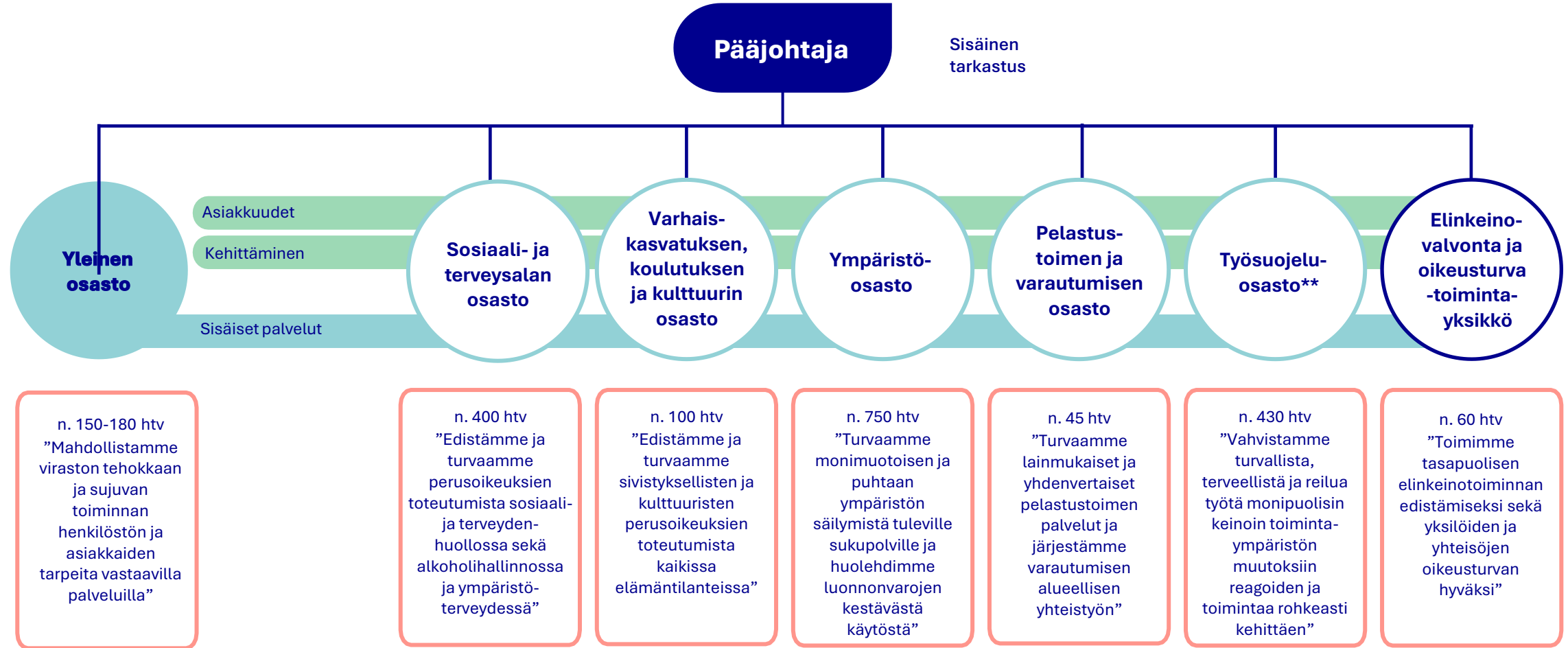
Selkeyttää  
hallinnon  
rakennetta ja  
purkaa  
päällekkäisyyksiä.

Selkeyttää ja  
tehostaa  
strategista  
ohjausta.

# Uusi Lupa- ja valvontavirasto

- Valviran toiminta päättyy 31.12.2025 ja uusi Lupa- ja valvontavirasto aloittaa toimintansa 1.1.2026
- Kaikki Valviran tehtävät siirtyvät Lupa- ja valvontavirastoon
- Valviran tehtävien lisäksi Lupa- ja valvontavirastoon siirtyy suurin osa aluehallintovirastojen tehtävistä sekä pääosa ympäristöön liittyvistä ELY-keskusten tehtävistä
- Aluehallintouudistuksen tavoitteena on yhdenmukaistaa ja sujuvoittaa lupa- ja valvontakäytäntöjä valtakunnallisesti

# Yleiskuva koko Lupa- ja valvontaviraston organisaatiosta



# Lupa- ja valvontaviraston yhteystiedot

- Uudet yhteystiedot ovat **voimassa vuoden 2026 alusta alkaen**
  - Sote-asiakaspalvelu: [asiakaspalvelu@lvv.fi](mailto:asiakaspalvelu@lvv.fi) / [kundservice@lvv.fi](mailto:kundservice@lvv.fi) ja 0295 256 930 (suomi) / 0295 256 931 (ruotsi)
  - Kirjaamon sähköposti: [kirjaamo@lvv.fi](mailto:kirjaamo@lvv.fi)
  - Postiosoite: PL20, 13035 LVV
  - Käyntiosoite: Yliopistonkatu 38, 33100 Tampere
  - Verkkosivusto: [www.lvv.fi](http://www.lvv.fi)
  - Vaihde: 0295 254 000



# Henkilökohtaiset yhteystiedot

- 0295-alkuisten numerojen taustalla olevat nykyiset **kännykkänumerot eivät vaihdu mutta 0295- alkuiset numerot vaihtuvat.**
- Sähköpostiosoitteet ovat muotoa [etunimi.sukunimi@lvv.fi](mailto:etunimi.sukunimi@lvv.fi). Nykyisistä sähköpostiosoitteista viestit uudelleenohjautuvat jonkin aikaa uuteen lvv.fi-osoitteeseen (uudelleenohjauksen kesto tarkentuu valmistelun edetessä).

# Sosiaalisen median kanavat seurantaan

- Lupa- ja valvontavirasto viestii sosiaalisessa mediassa LinkedInissä ja Facebookissa
  - Lupa- ja valvontavirasto – Tillstånds- och tillsynsverket
- Aihetunnisteet:
  - #LupaJaValvonta
  - #TillståndOchTillsyn



# Ajankohtaista vuodenvaihteesta 2025-2026

# Vireillä olevat asiat vuoden vaihteessa

- Asiat, jotka ovat tulleet vireille Valviraan tai aluehallintovirastoon, siirtyvät vuodenvaihteessa Lupa- ja valvontavirastoon
- Asiakkaan toimittamat tiedot ja asiakirjat siirtyvät Lupa- ja valvontavirastoon automaattisesti, eikä asiakkaan tarvitse toimittaa niitä uudestaan
- Vuoden 2025 loppuun asti asiakas voi tarvittaessa olla yhteydessä Valviraan
- Vuoden 2026 alusta alkaen asiakas voi olla yhteydessä Lupa- ja valvontavirastoon
  - Lupa- ja valvontaviraston asiointikanavat ja yhteystiedot löytyvät viraston verkkosivustolta

# Käyttökatkot vuodenvaihteessa

- Valviran toiminnassa ja asiointipalveluissa on vuoden vaihteessa muutaman päivän katko. Muitakin katkoja ja häiriöitä voi esiintyä vuodenvaihteessa tai heti sen jälkeen.
- Katkot ja niiden vaikutukset asiakkaille pyritään pitämään mahdollisimman vähäisinä ja mm. **RA- ja Vartti-palvelut toimivat katkotta.**
- Viestimme katkoista ja häiriöistä 2025 loppuun nykyisten virastojen viestintäkanavissa ja 2026 alusta Lupa- ja valvontaviraston verkkosivuilla, asiointipalveluissa, uutiskirjeissä, sosiaalisessa mediassa ja muissa kanavissa.
- Huom.: **Valviran palvelut ovat 30.12.2025 virka-ajan jälkeen 2.1.2026 saakka erittäin rajoitetusti käytössä.**

# Tietojärjestelmät ja kyberturvallisuus

# Tietojärjestelmät ja kyberturvallisuus

- Tietojärjestelmien, hyvinvointisovelluksien ja käyttöympäristöjen rekisteröinti ja valvonta siirtyy 1.1.2026 Lupa- ja valvontavirastoon
  - Muutos ei vaikuta säännöksiin, joiden perusteella rekisteröintiä ja valvontaa tehdään
- Astori-rekisterin ylläpito siirtyy 1.1.2026 alkaen uuteen Lupa- ja valvontavirastoon
  - **Astori-rekisteri löytyy 1.1.2026 alkaen osoitteesta: <https://astori.lvv.fi>**

# Tietojärjestelmät ja kyberturvallisuus

- Nykyiset Valviran tietojärjestelmiin ja kyberturvallisuuteen liittyvät verkkosivut siirtyvät Lupa- ja valvontaviraston verkkosivuille (<https://lvv.fi/sosiaali-ja-terveydenhuolto/tietojarjestelmat-ja-kyberturvallisuus>)
- Lupa- ja valvontaviraston verkkosivuilta löytyvät edelleen tarvittavat asiointilomakkeet eri tilanteita varten
  - Valviran nykyiset Turvalomakkeet ja PDF:t poistuvat käytöstä ja ”saman aikaisesti” uudet LVV tulevat käyttöön – **ei katkoa**



# Huomioitavaa tietojärjestelmä- ja kyberturvallisuusasioihin liittyen

- Jos tietojärjestelmän tietoturvallisuustodistus vanhenee alkuvuodesta, tee rekisteri-ilmoitus hyvissä ajoin. Rekisteri-ilmoitusten käsittelyssä voi esiintyä viiveitä.
- Huomioi tietojärjestelmien käyttöönottojen aikatauluissa virastouudistuksesta johtuvat mahdolliset viiveet rekisteri-ilmoitusten käsittelyssä.
- Lupa- ja valvontaviraston verkkosivuilla tietojärjestelmiin, käyttöympäristöihin ja kyberturvallisuusasioihin liittyen ei ole enää henkilökohtaisia yhteystietoja vaan yhteydenotot tarvittaessa Lupa- ja valvontaviraston asiakaspalveluun (yleiset yhteydenotot).

# Sote-rekisterit

# Terhikki/Suosikki-rekisterit & RA- ja Vartti-palvelut

- JulkiTerhikki/JulkiSuosikki-haut siirtyvät valvira.fi -> LVV.fi.
- **RA (rooli- ja atribuutti) – sekä Vartti –palvelut toimivat keskeytyksettä vuodenvaihteessa.** Huom. Seuraavan sivun tiedote 16.12. lyhyistä, potentiaalisista katkoista.
- **Muiden viranomais yms -rajapintojen osalta voi tulla vuodenvaihteessa lyhyitä katkoja, jotka pyritään minimoimaan.**
- **Alustavasti** vuoden 2026 Road Mapillä on mm hienoista parantelua ammattioikeushakemuksiin ja niiden maksuihin, sähköisen kyselypalvelu työnantajille saaminen tuotantooni sekä STGn ja OOTSin vaatimat muutokset.

# RA- ja Vartti-palvelut – tiedote 16.12. potentiaalisista katkoista

- Valviran RA-palvelussa tehdään muutoksia, joilla **EI** ole vaikutusta rajapinnan muotoon, sanomasisältöihin, autentikointiin ja kutsuosoitteisiin. Rajapinnan käyttäjiltä ei edellytetä mitään muutoksia omiin järjestelmiinsä. Tarkoituksena näillä muutoksilla on varmistaa palvelun häiriötön toiminta vuodenvaihteessa, kun muissa järjestelmissämme tapahtuu muutoksia. Järjestelmien kehittäjiä pyydetään mahdollisuuksien mukaan ajamaan testinsä ja raportoimaan mahdollisista ongelmista osoitteeseen [tietohallinto@valvira.fi](mailto:tietohallinto@valvira.fi)
- Ajankohta testiympäristössä: **heti (joulukuun alusta)**.
- Ajankohta tuotantoympäristössä: **16.12.2025 klo 11:00 - 11:45 välillä**.
- Vaikutukset: mahdollisesti muutamia parin minuutin katkoja ko. aikavälillä.

# Soteri-asiointi ja -rekisteri

- Vuodenvaihteessa **Soterin sähköinen asiointi keskeytetään 30.12. iltapäivästä.**
- Turva- ja PDF-lomakkeet toimivat vuodenvaihteessa, siirtyvät toki vuoden vaihteessa LVV.fi puolelle. Huom uudet valvonnan turvalomakkeet.
- Asianhallinnan yliheitto alkaa 30.12. kohta sähköisen asioinnin alasajon jälkeen, jolloin myöskään viranomaisilla ei ole pääsyä työpöydälle (=tehdä uusia päätöksiä).
- Vaikka rekisteri pysyy käytössä koko vuodenvaihteen myös Kelan katseluoikeus keskeytyy 31.12. puolenpäivän aikoihin, sillä silloin alkaa Valtorin ADn yliheitto LVV tunnuksille.
- Tavoitteena saada tuotantoon 2.1. aikana.

# Soteri-asiointi ja -rekisteri 2026

- Alustavalla vuoden 2026 Road Mapilla löytyy mm:
  - Palvelualat THLn koodistopalveluun (sote.org&IAH)
  - SH-teknologia lakimuutos (vielä eduskunnassa)
  - Rekisteriotteen jatkokehitys, tavoitteena saada asiakkaan tulostettavaksi
  - HVA (&kunta) valvonta ja tarkastustiedoille rajapinta (vuoden alussa uudet turvalomakeet)
  - JulkiSoteri tuotantoon
  - Julkiset palveluntuottajat Soteriin (HVA & viranomaisyhteistyö tärkeää)

Lue lisää  
Lupa- ja  
valvontavirastosta

