

# Potilastietovarannon tilannekatsaus

28.1.2026

Kanta-palvelut, Potilastietovaranto

Kan  
ta

# Esityksen sisältö

- Potilastietovarannon ympäristöt ja versiot
- Potilastietovarannon ajankohtaisia asioita
- Potilastietovarannon kehittämisen asioita – Terveystietovarannon ajanvaraus

# Potilastietovarannon ympäristöt ja versiot

# Potilastietovarannon tuotantoversio (tk2512.1), 4.12.2025

- Tuki uusien sähköisten todistusten ja lausuntojen käsittelyyn (käyttöön otettavissa yhteistestauksen jälkeen)
  - Kuolintodistukset 3 kpl
  - Lääkäriinlausunto terveydentilasta (T-todistus).
- Hoidon tarpeen arvio -asiakirja tukee päivitettyä asiakirjan rakennetta (Koodiston Snomed CT-koodistoversion muutos).
- Tuotannossa olevien todistusten ja lausuntojen rakennemuutosten huomiointi tarkastuksissa.
- Lisäksi 12.1.2026 on lisätty koronarokotustodistukselle tuki uudelle koronarokotusvalmisteelle.
- Tuotantoympäristön päivitykset: [Tuotantoympäristön päivitykset - Järjestelmäkehittäjät - Kanta.fi](#)

# Asiakastestiympäristön versio (29.1.)

- Mukana on tuki uusille sähköisille todistuksille ja lausunnoille
  - BC-lausunto
  - Erikoisalan lausunto ajokyvystä F127.
- Mukana on lisäksi tuki Reseptin uudelle, 09/2026 tuotannossa käyttöönotettavalle kieltolomakkeelle ([Sähköinen lääkemääräys/Lomake - Lääkemääräystietojen luovutuskielto 202501](#)).
- Havaintojen korjauksia, mm. optometrian asiakirjojen tarkastukset.

# Tuotannonkuvaympäristö

- Tietojärjestelmätoimittajat ja terveydenhuollon organisaatiot voivat käyttää tuotannonkuvaympäristöä testatakseen potilastietojärjestelmiinsä tekemiään muutoksia samanlaisessa ympäristössä, joka on muutosten käyttöönottohetkellä tuotannossa.
- Tuotannonkuvaympäristössä on siis käytössä sama versio kuin tuotannossa.
- Muistutus Kanta-ongelmien testausmahdollisuuksista: Potilastietovarannon ja Reseptin tuotannonkuvaympäristöt ovat pois käytöstä joka kuukauden ensimmäinen maanantai kello 12–15 virhetilanteiden testausta varten.
- Tietoa Potilastietovarannon testiympäristöistä: [Testiympäristöt - Järjestelmäkehittäjät - Kanta.fi](#)

# Potilastietovarannon ajankohtaisia asioita

# Potilastietovarannon määrittelyjen päivityksiä 1/2

- **Tammikuu 2026**
  - 9.1.2026 Esimerkkiasiakirjojen pakettiin [Potilastietovarannon esimerkkiasiakirjat ja – sanomat](#) on päivitetty lomakkeiden Lääkärinlausunto BC ja Erikoisalan lausunto ajokyvystä (F127) esimerkkiluonnokset.
- **Joulukuu 2025**
  - 17.12.2025 Lisätty määrittelyt potilastietojen hakemiseksi sosiaalihuollon käyttöön: uudet palvelupyynnöt on kuvattu dokumentteihin [Potilastietovarannon Medical Records versio 3.05](#) ja [Rajapintakäyttötapaukset potilastietovarannon ja liittyvän järjestelmän välillä versio 2.5](#) sekä esimerkkiasiakirjojen pakettiin [Potilastietovarannon esimerkkiasiakirjat ja - sanomat](#).

# Potilastietovarannon määrittelyjen päivityksiä 2/2

- Joulukuu 2025 (jatkuu)
  - 5.12.2025 FHIR-implementointiopas [Sosiaali- ja terveydenhuollon välinen luovutuslupa R4](#) v.1.0.0 RC1 julkaistu Simplifierissa. Tähän liittyy jo aiemmin julkaistu dokumentti [Sosiaali- ja terveydenhuollon tahdonilmaisuja käsittelevien tietojärjestelmien vaatimukset ja toiminnallinen määrittely](#).
  - 4.12.2025 Lisätty RKIE-lomakkeen lääkityslista version uusi tyylitiedosto ja esimerkkejä [Ylläpidettävät asiakirjat](#).
  - 3.12.2025 Esimerkkiasiakirjojen pakettiin [Potilastietovarannon esimerkkiasiakirjat ja -sanomat](#) on lisätty esimerkit Lääkemääräyksen luovutuskiellosta ja se peruutuksesta (RKIE) käyttäen uutta lomakeversiota.
- Viimeisimmät päivitykset kanta.fi-sivulta: [Potilastietovarannon määrittelyjen viimeisimmät päivitykset - Kanta.fi](#)

# Uusien sähköisten todistusten ja lausuntojen tilanne

Asiakastietolaki 102 §

Palvelunantajan tulee aloittaa asiakirjojen tallentaminen seuraavasti:

2) viimeistään 1 päivänä lokakuuta 2026:

...

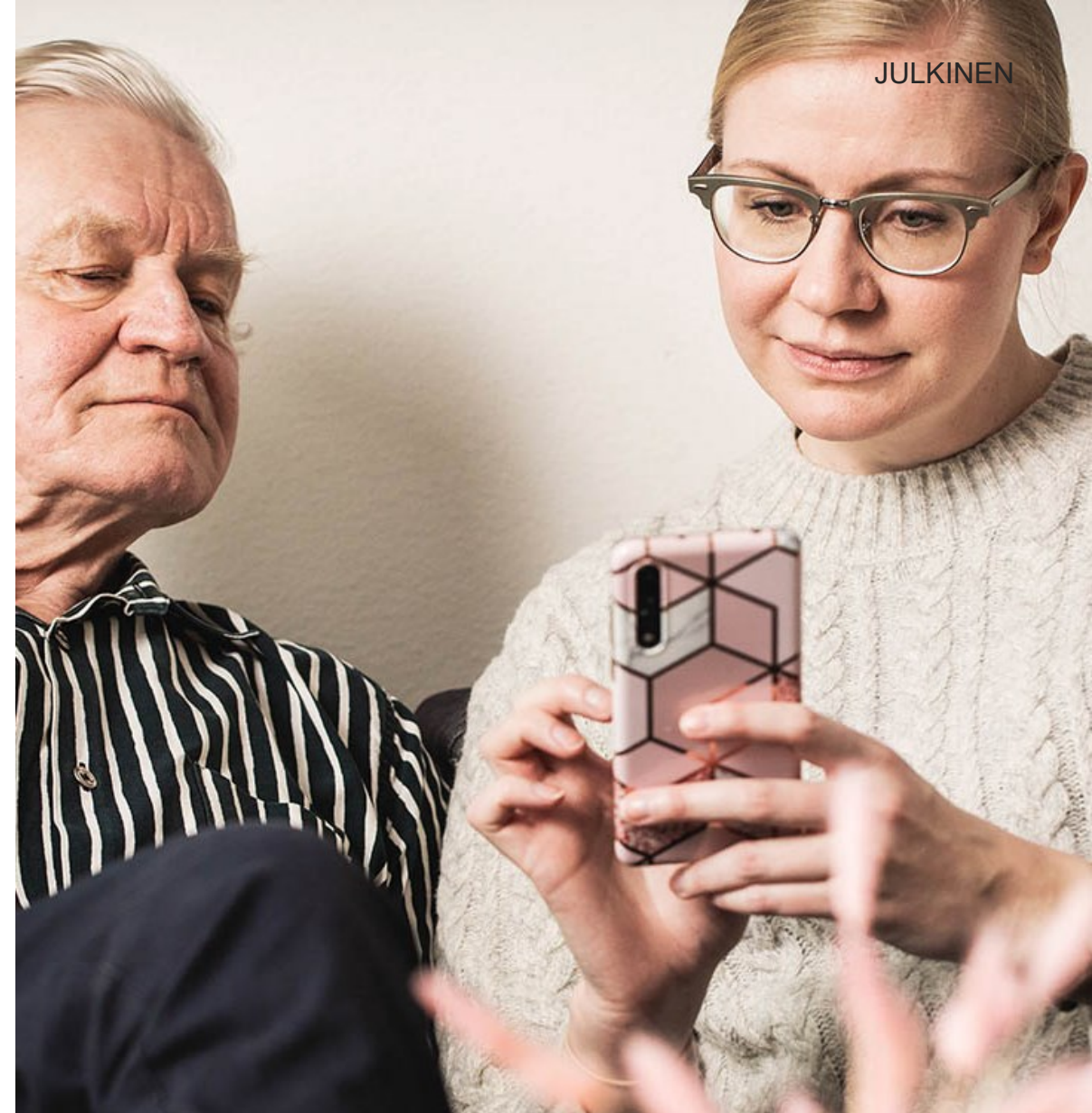
d) ajoterveyteen liittyvät todistukset ja lomakkeet;

e) tapaturmiin ja ammattitauti-ilmoituksiin liittyvät todistukset ja lomakkeet;

f) lääkärinlausunto terveydentilasta (T-todistus);

g) lääkärintodistukset C ja TOD; sekä

h) jäljennös kuolintodistuksesta;



## d) Ajoterveyteen liittyvät todistukset ja lomakkeet

Lomake	Tilanne Kannassa	Tilanne sisällön ja rakenteen osalta
Lääkärintlausunto ajokyvystä (F122)	Valmis	Valmis
Lääkärintlausunto liikkumisesteisen pysäköintilupaa varten (F123)	Valmis	Valmis
Ilmoitus ajoterveydentilan muutoksesta poliisille (F203)	Valmis	Valmis
Erikoisalan lausunto ajokyvystä (F127)	Toteutus valmis, yhteistestausvalmius Q1/2026 aikana	Valmis *)
Poliisin määräämä silmälääkärin tai optikon lausunto näkökyvystä (F202)	Ei toteuteta, poistuva lomake	Yhdistyy erikoisalan lausuntoon (F127)
Esitiedot ajokyvyn arviointia varten	Ei tallenneta Kantaan	
Laajennettu lääkärintlausunto iäkkään henkilön ajoterveydestä	Ei tallenneta Kantaan	

\*) Rakenteeseen saattaa tulla pieniä tarkennuksia vielä toimittajien kehitystyön havaintojen pohjalta.

# e) tapaturmiin ja ammattitauti-ilmoitukseen liittyvät todistukset ja lomakkeet

## f) lääkärinlausunto terveydentilasta (T-todistus)

## g) lääkärintodistukset C ja TOD

Lomake	Tilanne Kannassa	Tilanne sisällön ja rakenteen osalta
E-lausunto (ammattitaudit ja tapaturmat)	Toteutus valmis, YT-valmius Q1/2026 aikana	Valmis *)
Ammattitauti-ilmoitus	Valmis	Valmis
Lääkärin lausunto terveydentilasta: T-todistus (Myös Puolustusvoimien kutsuntojen terveystarkastusten käytössä)	Toteutus valmis, YT-valmius Q1/2026 aikana	Valmis *)
Lääkärintodistus BC	Toteutus valmis, YT-valmius Q1/2026 aikana	Valmis *)
Lääkärin vapaamuotoinen todistus: TOD	Valmis	Valmis

\*) Rakenteeseen saattaa tulla pieniä tarkennuksia vielä toimittajien kehitystyön havaintojen pohjalta.

## h) jäljennös kuolintodistuksesta

Lomake	Tilanne Kannassa	Tilanne sisällön ja rakenteen osalta
Kuolintodistus 28 vrk ikäisestä tai sitä vanhemmasta vainajasta (KUO)	Valmis	Valmis *)
Kuolintodistus kuolleena syntyneestä tai alle 28 vrk:n iässä kuolleesta (KUO28)	Valmis	Valmis *)
Lupa hautaamiseen (HAULU)	Valmis	Valmis *)
Ilmoitus kuolemasta väestötietojärjestelmään (KUOILM)	Ei tallenneta Kantaan	Valmis
Ilmoitus Kansaneläkelaitokselle kuolleena syntyneestä (KUO28KELA)	Ei tallenneta Kantaan	Valmis

\*) Rakenteeseen saattaa tulla pieniä tarkennuksia vielä toimittajien kehitystyön havaintojen pohjalta.

# Todistusten ja lausuntojen muutoksia (1/2)

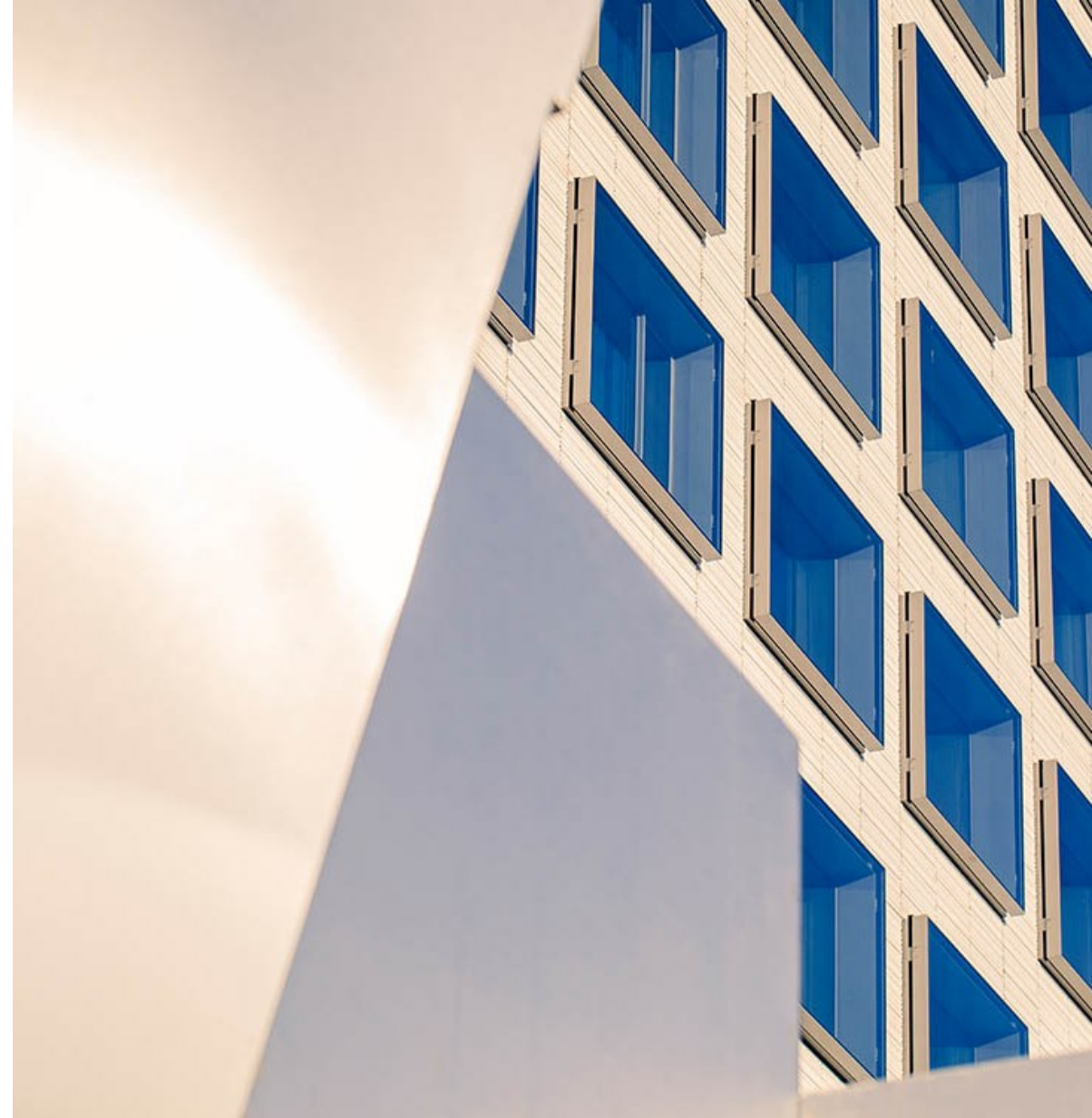
- Lääkäriinlausunto BC
  - Rakenteeseen on tullut muutoksia 18.12.2025 ja 9.1.2026 (Koodistopalvelutiedote [136/2025](#) ja [2/2026](#))
  - Muistutus: Ohjeistus järjestelmätoimittajille sekä tyylytiedosto on saatavissa Kumppanit-työtilasta.
- Erikoisalan lausunto ajokyvystä (F127)
  - Rakenteeseen on tullut muutos 18.12.2025 (Koodistopalvelutiedote [134/2025](#))
- Lääkäriinlausunto T
  - Rakenteeseen on tullut muutos 16.12.2025 (Koodistopalvelutiedote [131/2025](#))
  - Tyylytiedosto on päivitetty Kumppanit-työtilaan 12.12.2025.

# Todistusten ja lausuntojen muutoksia 2/2

- Kuolintodistukset 3 kpl (KUO, KUO28 ja HAULU)
  - Kuolintodistusten tyyli tiedostot on päivitetty Kumppanit-työtilaan 26.1.2026.
  - Lupa hautaamiseen (HAULU): Rakenteeseen on tullut muutos 18.12.2025 (Koodistopalvelutiedote [135/2025](#))
  - Kuolintodistus (KUO): Rakenteeseen on tullut muutos 17.12.2025 (Koodistopalvelutiedote [132/2025](#))
  - Ruotsinkieliset käännökset on lisätty kuolintodistuksiin ([Koodistopalvelutiedote 126/2025](#))
- Lääkärin lakisääteinen ilmoitus työsuojeluviranomaisille ammattitaudista
  - Tyyli tiedosto on päivitetty Kumppanit-työtilaan 5.1.2026.

# Todistusten ja lausuntojen tilanne kanta.fi-sivulla

- Terveydenhuollon todistusten ja lausuntojen ajantasainen tilanne kanta.fi-sivulla: [Terveydenhuollon todistukset ja niiden välitys - Kanta.fi](#)
- Uusi yhteenvetosivu ”[Todistusten ja lausuntojen viimeisimmät päivitykset](#)”



# Potilastietovarannon kehittämisen asioita – Terveystietojärjestelmän ajanvaraus

# Yleistä terveydenhuollon ajanvarauksesta

- Asiakkaalle ilmoitettavat terveydenhuollon ajanvaraukset on tallennettava Kanta-palveluihin 1.10.2026 mennessä.
- Toteutukseen tarvittava dokumentaatio saatavilla [kanta.fi](https://kanta.fi)
  - [Sote-ajanvaraus - yleiskuvaus ja terveydenhuollon ajanvarausratkaisujen kansalliset vaatimukset v2.2](#)
  - [Termeta - Asiakirjarakenteet - Ajanvarausasiakirja](#)
  - [Kanta Potilastietovaranto FHIR R4 - Simplifier.net \(1.0.0.RC2\)](#)

# Sote-ajanvarauksen yleiskuvaus ja kansalliset vaatimukset v2.2

- Versio 2.2 julkaistiin 1.12.2025.
  - [Sote-ajanvaraus - yleiskuvaus ja terveydenhuollon ajanvarausratkaisujen kansalliset vaatimukset v2.2](#)
- Keskeiset muutokset dokumentin versiohistoriassa, alla muutama nosto
  - Kaksi uutta liitettä: keskeisimmät asiakkaille ja toisen organisaation ammattilaisille näytettävät ajanvaraustiedot ja esimerkkejä Kanta-palveluihin tallennettavista ajanvarauksista.
  - Täsmennetty vaatimusten pakollisuuksia, selkeytetty sanoituksia.
  - Tietosisältömäärittely: poistettu *Peruttavissa* ja *Siirrettävissä*-tietokentät.

# Terveystieteiden ajanvaraus AT-ympäristössä

- Laita viestiä [kanta@kanta.fi](mailto:kanta@kanta.fi), mikäli haluat koestaa ajanvarauksia asiakastesti-ympäristössä.
- Asiakastesti-ympäristössä on käytettävissä kaikki ajanvarauksen yhteistestauksen edellyttämät toiminnallisuudet joita ovat muun muassa: tallennus omaan rekisteriin, haku omasta rekisteristä, luovutushaku, tuki ostopalveluille, ajanvarauksen mitätöinti, ajanvarauksen tekijänä potilas tai puolesta-asioiva ja niin edelleen
- Yhteistestaus mahdollista Q1/2026 loppupuolella
- Ajanvaraukseen liittyvät tukipyynnöt ja kysymykset voit lähettää osoitteeseen [kanta@kanta.fi](mailto:kanta@kanta.fi)

Kanta

# Kiitokset!

Joonas Peltonen ja Sole Salmijärvi, Potilastietovarannon tuoteomistajat

kanta.fi

   @kantapalvelut