

# Testain

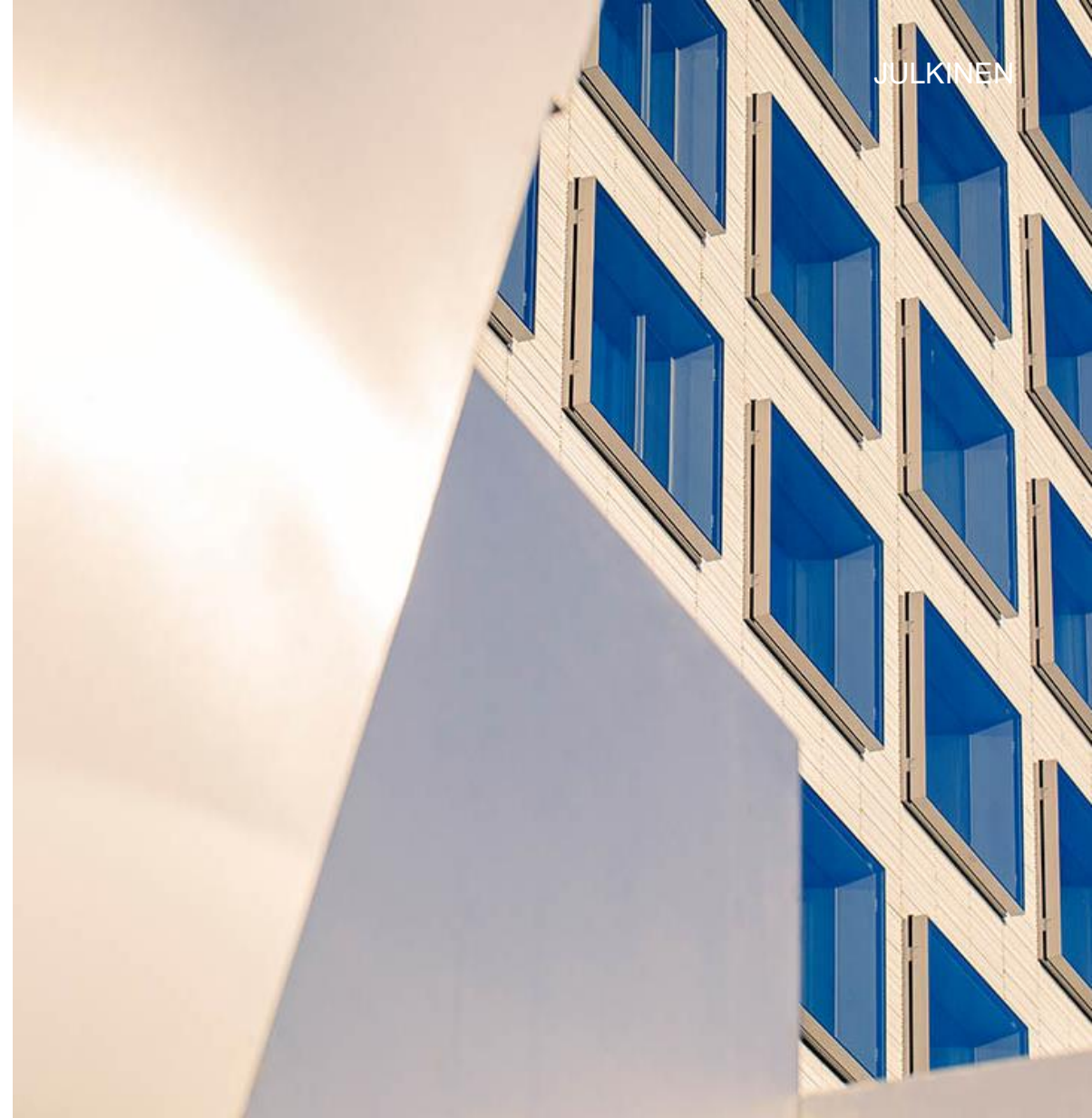
Yhteistestauksen uusi palvelu

Kela, Kanta-palvelut

Kan  
ta

# Testain ja yhteistestaus

- Testain-palvelun avulla **tietojärjestelmätoimittajat** suorittavat yhteistestauksia, joita vaaditaan Kantaan liittymiseksi ja uusien toiminnallisuuksien käyttöönottoon.
- Testain on työkalu, jossa tietojärjestelmätoimittaja pääsee tutustumaan ja raportoimaan kansallisia testitapauksia.
- Testaimessa on mahdollista seurata eri yhteistestausten tilannetta ja etenemistä.



# Yhteistestaus-palvelun uudistus on käynnissä



1. Nykyaikainen, käyttäjätarpeisiin soveltuva käyttöliittymä ja sen asiakaslähtöinen kehitys



2. Teknologia, jolla voi tarkastaa yhteistestauksia osin itsepalveluna – sujuvampi yhteistestauksen läpimenoaika



3. Palvelu ja prosessit, jotka tukevat vuorovaikutusta ja läpinäkyvyyttä yhteistestauksen aikana

# Testain on yhteistestauksen läpivientiä helpottava palvelu

## Sujuvuus



## Nopeus



## Läpinäkyvyys



## Ennustettavuus

Sisältöjen hahmottaminen ja hakeminen helpottuu.

Asiakkaan on aiempaa helpompi seurata useampia käynnissä olevia yhteistestauksia ja niiden etenemiseen liittyvää viestintää.

Osa testitapauksista voidaan tulevaisuudessa tarkastaa itsepalveluna, jolloin asiakas pystyy itse seuraamaan tuloksia ja tekemään tarvittavia korjauksia.

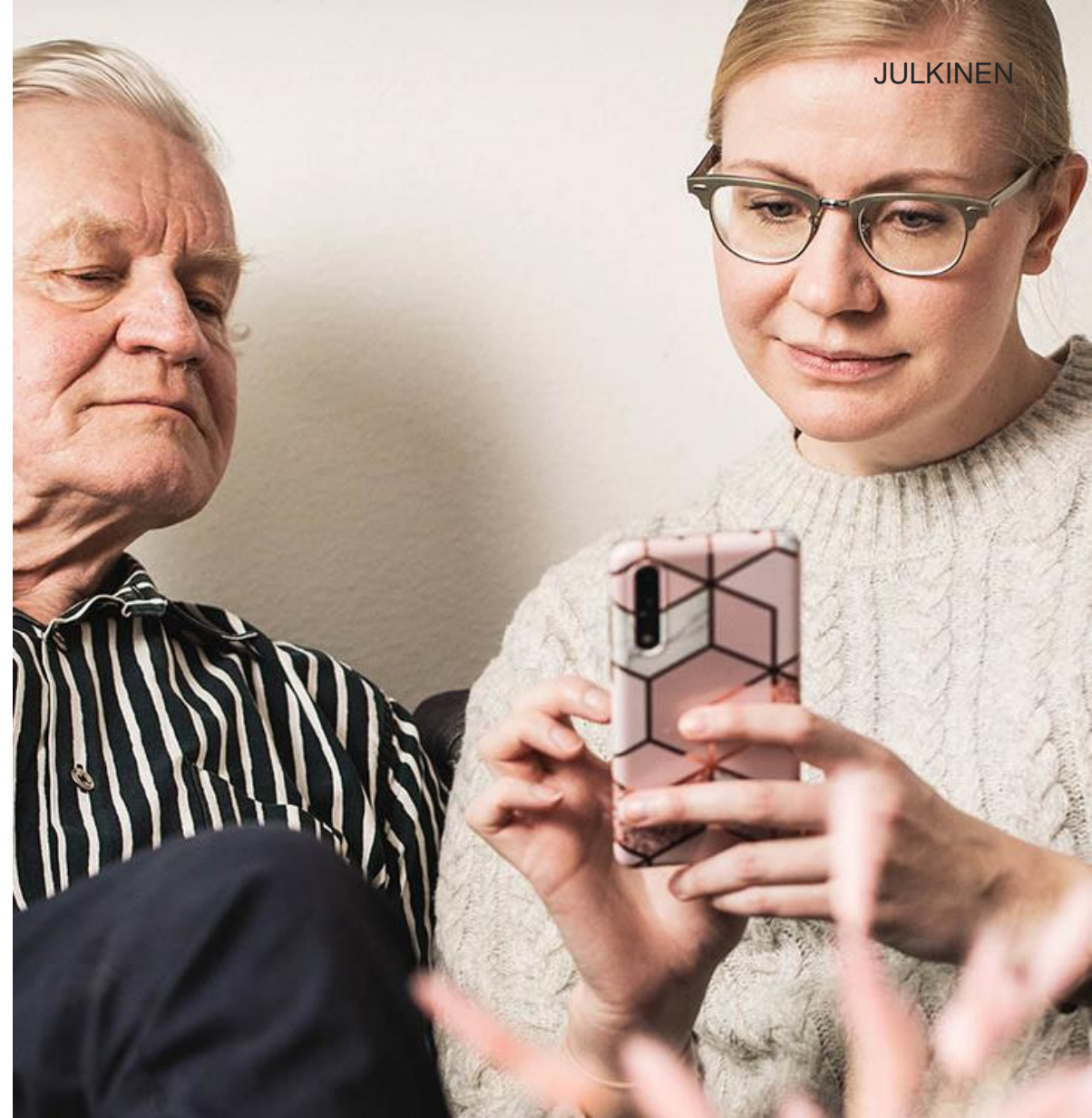
Automatiikan avulla asiakas saa osasta testeistä palautteen suoraan.

Palvelu helpottaa järjestelmätoimittajan ja Kannan asiantuntijoiden välistä vuoropuhelua yhteistestauksen aikana.

Koko prosessi nopeutuu ja mahdolliset ruuhka-aiheet tasaantuvat.

# Kohderyhmät

- Järjestelmätoimittajat (organisaatiot, jotka kehittävät asiakas- ja potilastiedon tietojärjestelmiä)
- Järjestelmätoimittajien osalta erityisesti tuote- ja projektipäälliköt, arkkitehdit ja testaajat, jotka raportoivat testitapauksia.
- Jos yhteistestaukseen kuuluu asiakasorganisaation ja Kelan välinen testausvaihe, se suoritetaan erikseen ohjeistetulla tavalla.

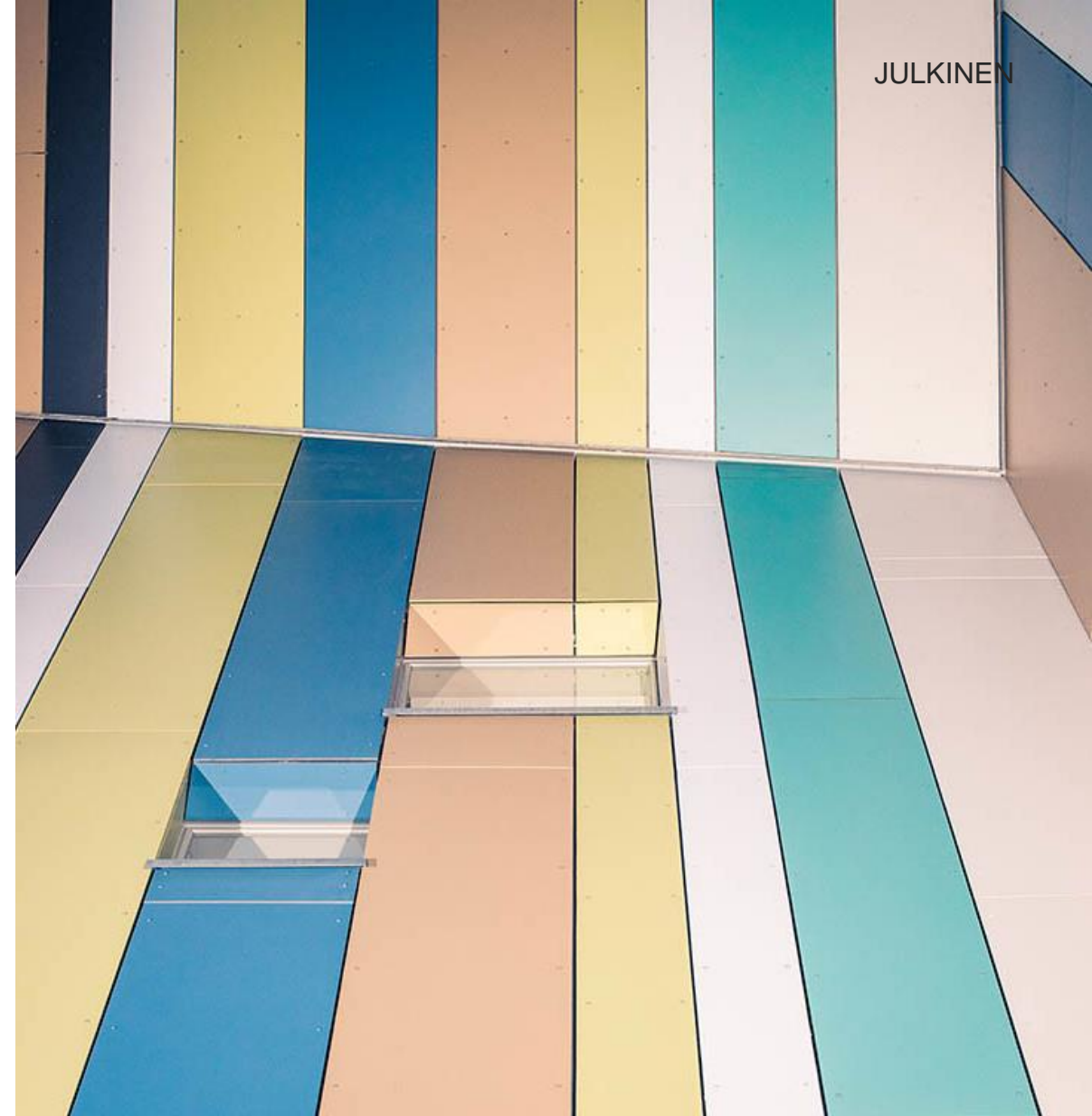


# Testain-palvelu tulossa käyttöön keväällä 2025

Järjestelmää kehitetään yhteistestauksen asiantuntijoiden ja järjestelmätoimittajien toiveita kuunnellen

# Testain helpottaa yhteistestaukseen liittyvien asioiden hoitamista

- **Järjestelmätoimittaja hallinnoi itse käyttäjätunnuksia**
  - Kirjautuminen suomi.fi-tunnuksilla
- **Sähköposti-ilmoitusten saaminen omien toiveiden mukaisesti**
  - Esimerkiksi yhteistestauksen tilan muutoksista ja uusista viesteistä
- **Itseä kiinnostavien yhteistestausten seuraaminen**
  - Etusivu-näkymän muokkaaminen vastaamaan omia tarpeita



# Testaimen käyttövaltuuksista

1(2)

- Testaimen suomi.fi-valtuudet ovat tietojärjestelmätoimittajakohtaisia, kannattaa myöntää hyvissä ajoin!
- Kaksi valtuutta (valtuusasiaa), jotka käytännössä määrittävät käyttöoikeudet Testaimessa:

Tietojärjestelmien yhteistestauksen hallinnointi	Tietojärjestelmien yhteistestauksen raportointi
Voi ilmoittautua yhteistestaukseen ja lähettää järjestelmälomakkeen ja esim. arkkitehtuurikuvauksen	Voi ilmoittautua yhteistestaukseen ja lähettää järjestelmälomakkeen ja esim. arkkitehtuurikuvauksen
Voi katsella yhteistestausten tilannetta	Voi katsella yhteistestausten tilannetta
Voi katsella keskusteluja ja vastata Kelan avaamaan viestiin.	Voi katsella keskusteluja ja vastata Kelan avaamaan viestiin
Näkee mahdolliset tiedotteet (häiriöt, katkot)	Näkee mahdolliset tiedotteet (häiriöt, katkot)
Voi räätälöidä vastaanottamiaan herätteitä ja seurattavia yhteistestauksia	Voi räätälöidä vastaanottamiaan herätteitä ja seurattavia yhteistestauksia
	Voi tarkastaa tarkastusautomaatiolla testitapauksia ("Tarkasta")
	Voi lähettää testitapauksen yhteistestauksen asiantuntijalle tarkastettavaksi ("Lähetä tarkastettavaksi")

# Testaimen käyttövaltuuksista

## 2(2)

- Tietojärjestelmätoimittaja määrittää itse, kenelle antaa suomi.fi-valtuudet. Kaikki valtuuksien antamiseen liittyvä asiointi tulee hoitaa DVV:n kanssa:
  - [Digi- ja väestötietoviranomaisen \(DVV\) valtuuspalvelussa](#)
  - [Dvv.fi Näin yritys valtuuttaa - Suomi.fi](#)
- Myönnetty valtuus on oletusarvoisesti voimassa viisi vuotta (voi määritellä lyhyemmäksi)
- Suomi.fi-valtuuteen on mahdollista kirjata tarkenne, joka rajaa näytettävät palvelut
  - Mahdolliset tarkenteet: Potilastietovaranto, Resepti, Sosiaalihuollon asiakastietovaranto, Kuva-aineistojen tietovaranto, Hyvinvointisovellusten rajapinnat
  - Jos valtuuteen ei kirjata tarkennetta, käyttäjä saa Testaimessa näkyviin kyseisen järjestelmätoimittajan kaikkien Kanta-palveluiden yhteistestaukset
- Valtuuksia voi myöntää jo nyt ja niiden käsittelyyn kannattaa varata aikaa!

# Palvelun käyttö alkaa keväällä 2025

- Testaimen käyttö laajenee vaiheittain
- Ensimmäiset yhteistestaussisällöt, jotka tulossa Testaimen:
  - Reseptin rakenteinen annostus
  - Sosiaalihuollon asiakastietovarannon rakenteiset asiakasasiakirjat (osa)
  - Ostopalveluvaltuutus 2.0
  - Potilastietovarannon määrittelykokoelma 2023.1
- → Ole yhteydessä [yhteistestaus@kanta.fi](mailto:yhteistestaus@kanta.fi), niin arvioidaan pääsisikö yhteistestaus alkamaan suoraan Testaimessa!



# Toiminta siirtymäajalla

- Testain otetaan käyttöön vaiheittain (= testaussisältö kerrallaan) kevästä 2025 alkaen.
  - Sen rinnalla säilyy toistaiseksi yhteistestauksen Kumppanit-työtila.
- Siirtymäajalla Kela ilmoittaa yhteistestauksen alkaessa, kummassa työtilassa yhteistestaus tullaan suorittamaan.
- Tavoitteena on, että Testaimen käyttöön on siirrytty kokonaisuudessaan vuoden 2025 aikana.
- Kumppanit-työtilan vanhojen testitapausten & dokumenttien arkistointi:
  - Kela suosittelee keräämään talteen Kumppanit-sivustoilta järjestelmätoimittajan kannalta tärkeät asiat vuoden 2025 aikana.

# Yhteydenpito Kelan yhteistestauksen kanssa

## Testaimessa

- Testitapaukset: palautteet ja havainnot Testaimen viesti-toiminnon kautta
- Yhteistestaukseen ilmoittautuminen ja THL:n järjestelmälomakkeen lähetys (*toisessa vaiheessa*)

## Sähköpostilla

- Muu yhteydenpito yhteistestaukseen esim. kokousjärjestelyt, aikataulukysymykset, arkkitehtuuriasiat, lausuntoon liittyvät viesti jne.

# Kysyttävää tai palautetta?

Ota yhteyttä

[yhteistestaus@kanta.fi](mailto:yhteistestaus@kanta.fi)

Kanta<sup>+</sup>

Kiitos!

kanta.fi

    @kantapalvelut