



Valvira

Sosiaali- ja terveysalan
lupa- ja valvontavirasto

Soteri-hanke

Esittely 13.9.2023

Soteri-hanke

– Taustoitus

- Nykyisen Valveri-rekisterin tekninen *elinkaari on päättymässä*. Siihen on viime vuosina toteutettu vain pakolliset kehitystarpeet, koska suunnitelmissa on jo usean vuoden ajan ollut korvata se uudella Soteri-rekisterillä.
- Suomessa *ei tällä hetkellä ole kattavaa ja ajantasaista rekisteriä* kaikista sote-palvelun tuottajista, vaan tiedot sijaitsevat hajallaan usean eri tahon ylläpitämässä rekistereissä. Vallitseva tilanne on ongelmallinen sekä tietoja ylläpitävien että niitä hyödyntävien tahojen näkökulmasta.
- Sote-palveluntuottamista ja valvontaa koskeva lainsäädännön uudistus (*laki sosiaali- ja terveydenhuollon valvonnasta, voimaan 1.1.2024*) tuo uusia vaatimuksia rekisteröintiin, tietosisältöihin, tiedonhallintaan ja tietojärjestelmiin.

Soteri-kokonaisuus sisältää kaksi erillistä kokonaisuutta, jotka kilpailutettiin samaan aikaan, koska niiden kehittäminen linkittyy osittain toisiinsa

1. SOTERI-rekisterijärjestelmän tarkoituksena on tarjota toiminnallisuus, jota tarvitaan sosiaali- ja terveydenhuollon yksityisten ja julkisten palveluntuottajien rekisteri- ja valvontatietojen ylläpitoon ja hakemiseen.
2. Tuotantokäytössä olevan Valviran SAMPO-järjestelmän (Sähköisen asioinnin ja asiankäsittelyn järjestelmäkokonaisuus) ylläpito- ja jatkokehitys.

Molempien kokonaisuuksien kehittäminen ja toimittaminen linkittyvät toisiinsa.

Varsinkin SAMPO-kokonaisuus tarjoaa SOTERI-rekisterin tarpeisiin useita rajapintoja ja asiointiin liittyviä toimintoja.

Molempien kokonaisuuksien tarpeita ja riippuvuuksia on yhteensovitettu, vaiheistettu ja aikataulutettu.

Laki tulee voimaan 1.1.2024

Koskee yksityisiä toimijoita heti

Julkisilla pitkä siirtymäaika

- Ilmoittavat tiedot 31.12.2025 mennessä
- Viranomaisen vie tiedot rekisteriin 31.12.2028 mennessä

Ne yksityiset, jotka siirtymähetkellä luvan tai ilmoituksen perusteella saavat tuottaa palveluja

- Tiedot konvertoidaan Valveri→Soteri
- Saatetaan valvontalain mukaisiksi 31.12.2026 mennessä
- Saavat jatkaa toimintaansa noudattaen valvontalakia

Soteri korvaa Valverin 1.1.2024

- Varmistetaan, että se mikä tällä hetkellä siirtyy Valverista SoTe organisaatiorekisteriin muuttuu siirtymään Soterista
 - Sama tietosisältö, joka siirtyy
 - OID-koodit nykyisillä toimijoilla säilyvät

Isot muutokset

- Myös julkiset palveluntuottajat tulevat rekisteröinnin piiriin v. 2026 alkuun
- 1.1.2024 alkaen itsenäiset ammatinharjoittajat käsitellään palveluntuottajina
- Rekisteröinnin palvelualat muuttuvat
 - Taustalla Aura-luokittelu
- Henkilöstö kohdennetaan palveluille
- Rekisteröidään palveluntuottaja ja palveluyksikkö
 - Palveluyksikkö on palveluntuottajan muodostama hallinnollinen ja toiminallinen kokonaisuus, joka muodostuu yksikön hallinnollisista tehtävistä ja palveluyksikköön sisältyvistä palvelupisteistä.”
 - Palvelupiste on palveluntuottajalle rekisteröidyn palveluyksikön käytösöitteen omaava toimipaikka tai ilman fyysisiä toimitiloja toimiva palvelupiste.
 - Palvelupisteessä asiakkaat/potilaat saavat palveluyksikölle rekisteröityjä palveluja.”
 - Uutena käsitteenä tulee yhteinen palveluyksikkö.

Soteri-hankkeessa tuotetaan

- Asiakkaille sähköinen asiointi.
- Viranomaisille sähköinen työpöytä, rekisteröinti-, lupa- ja valvontaprosessien hoitamiseen.
- Soteri-rekisteri rekisteröintitietoja varten ja Julkinen tietopalvelu rekisteröinti- ja valvontatietojen katseluun.
- Rajapintoja tiedon helpoksi siirtämiseksi viranomaisten välillä (esim. valvontatieto AVIt/Valvira-hyvinvointialueet).
- Soteri Master-rekisteriksi (tuottajatiedot vain yhdessä paikassa).

Julkiset ja yksityiset sosiaali- ja terveydenhuollon palveluntuottajat

- Palveluntuottajan rekisteröinti
- Palveluyksikön rekisteröinti
- Rajatun lääkevaraston lupa
- Rajatun lääkevaraston ilmoitus
- Lääkevaraston tietojen rekisteröinti
- Valvontatiedot

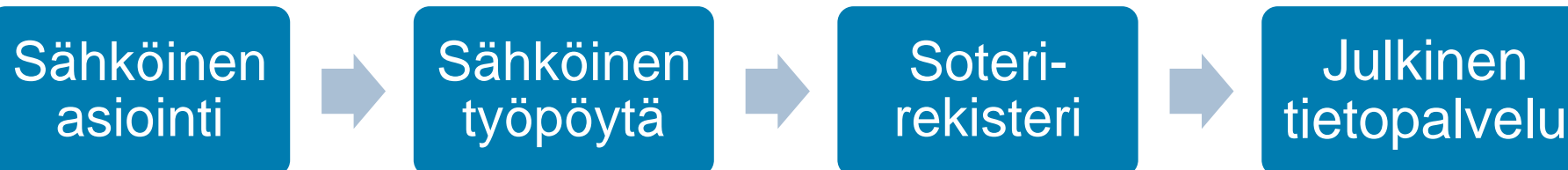
Yksityisen varhaiskasvatuksen palveluntuottajat

- Yksityisen varhaiskasvatuksen lupa
- Palveluntuottajaksi rekisteröinti
- Toimipaikan rekisteröinti

Hyvinvointialueet, HUS-yhtymä, Kela, Valtio (PV, TTL, valtion mielisair.)

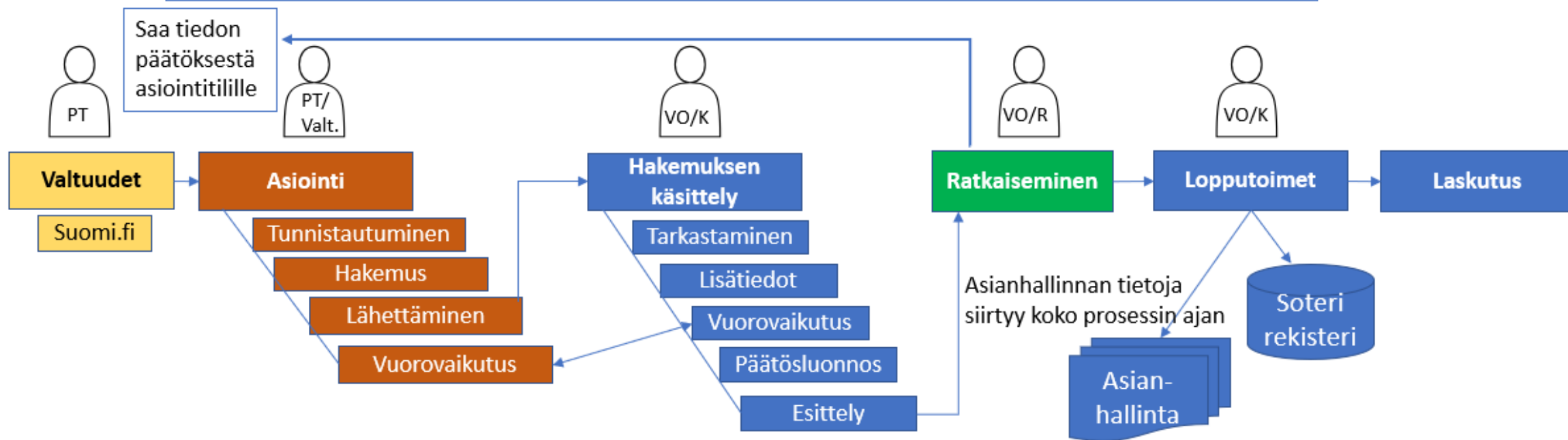
- Potilasasiavastaavien ja sosiaaliasiavastaavien tietojen ilmoittaminen valtakunnalliseen rekisteriin

Sama sähköistetty prosessi palvelemaan eri tarkoituksia



Rekisteröintiprosessin yleiskuvaus

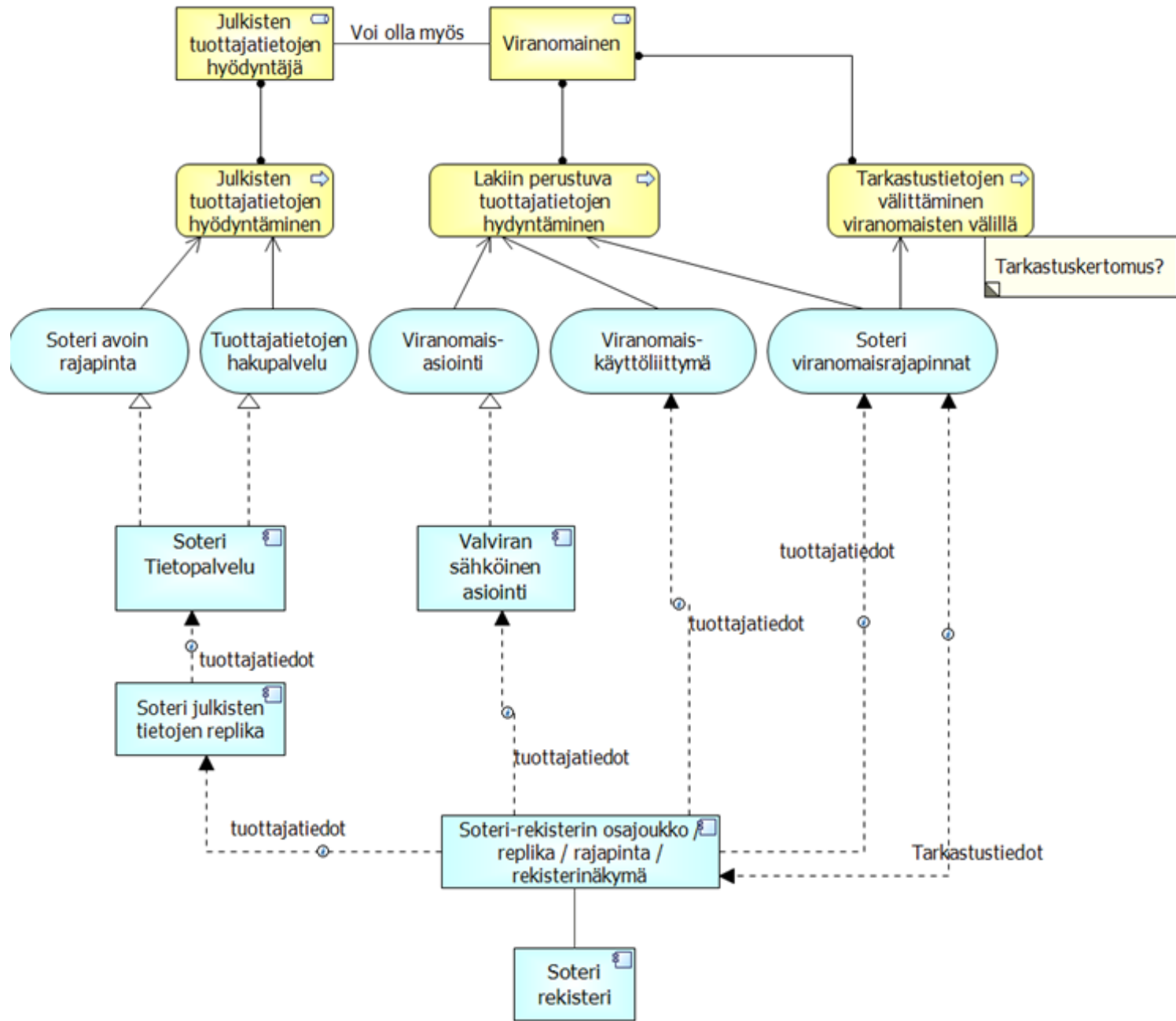
- Ensin rekisteröidään palveluntuottaja
- Palveluyksikkö voidaan rekisteröidä rekisteröidylle palveluntuottajalle



- PT = Palveluntuottaja, joka antaa jollekin henkilölle valtuuden tehdä rekisteröintihakemuksensa
PT/Valt. = Henkilö, jolle palveluntuottaja on antanut valtuuden hoitaa rekisteröinti
VO/K = Viranomaiskäsittelijä, joka ottaa asian käsittelynsä työpöydän työjonosta
VO/R = Viranomaisratkaisija, joka ratkaisee rekisteröintihakemuksen

”Järjestelmässä tulee olla rajapintapalvelu Soteri tietojen replikan tietojen luovuttamiseksi viranomaiselle”.

”Julkista tietopalvelua varten järjestelmällä on rajapintapalvelu julkisten tietojen luovuttamiseksi avoimena datana.”



Mitä tarkoittaa 1.1.2024 alkaen palveluntuottajalle

Sähköinen asiointi käyttöön

1.12024 alkaen uusi palveluntuottaja tekee rekisteröintihakemuksen Soterin sähköisen asiointin kautta. Myös jo rekisteröidyn palveluntuottajan muutoshakemukset tehdään sähköisessä asiointissa.

- Palveluntuottaja antaa Suomi.fi valtuuden tehdä rekisteröintihakemuksia.
- Valtuuden saanut tunnistautuu palveluun hakemuksen tekemistä varten

Asiointi edellyttää valtuuksien antamista

- Valvontalain mukaisia hakemuksia varten sekä julkisille että yksityisille palveluntuottajille tulee palveluntuottajan valtuus.
- Järjestämisvastuullisille tulee jatkossa oma valtuus järjestämisroolin mukaisten asioiden hoitamiseen sähköisessä asiointissa.

Yksityisten sosiaali- ja terveydenhuollon palveluntuottajien nykyistä Valveria vastaava tietosisältö siirtyy Soterista THL SoTe organisaatiorekisteriin heti vuoden alusta.

Soterista aluksi THL SoTe organisaatiorekisteriin vain yksityisten palveluntuottajien tiedot

- Julkisten palveluntuottajien tiedot alkavat siirtyä THL SoTe organisaatiorekisteriin vasta, kun niitä koskevat tiedot on ilmoitettu viranomaiselle ja niitä koskeva rekisteröinti on tehty.

Lisätietoa verkkosivuiltamme

[Palveluntuottajarekisteri Soteri | Valvira](#)

Lainsäädäntö

- [Laki sosiaali- ja terveydenhuollon valvonnasta \(741/2023\)](#)

Ota yhteyttä

Yleiset kysymykset Soteriin liittyen

soteri@valvira.fi

Seppo Suorsa

hankepäällikkö, kysymykset hankkeeseen
liittyen

seppo.suorsa@valvira.fi

0295 209 505