

Toimittajayhteistyö: Tuotannon tilannekuva

15.11.2023 klo 9-12

Kan
+
ta

Asiakas- ja potilastiedot Kanta-palvelussa

- Potilastiedon arkistossa yli 4,1 miljardia asiakirjaa
- Tietoja toisesta organisaatiosta haetaan n. 5,5 miljoonaa kertaa kuukaudessa
- 6,6 miljoonan henkilön tietoja
- Reseptipalvelussa yli 955 miljoona asiakirjaa (lääkemääräykset, toimitukset)
- Yli 2,5 miljoonaa lääkemääräystä kuukaudessa
- Yli 6,5 miljoona toimitusta kuukaudessa
- 6 miljoonan henkilön osalta

Sosiaalihuollon arkisto

- Asiakkuusasiakirjat
 - Kaikki yhteensä, voimassaolevat: 8 349 231 kpl
 - Vanhat asiakkuudet, voimassaolevat: 7 641 826 kpl
 - Aktiiviset asiakkuudet, voimassaolevat 707 405 kpl
- Asia-asiakirjat
 - Kaikki yhteensä, voimassaolevat 20 367 732 kpl
 - Yksilön asiat, voimassaolevat 20 367 729 kpl
 - Yhteiset asiat, voimassaolevat: 3 kpl
- Asiakasasiakirjat
 - Kaikki yhteensä, voimassaolevat:: 63 576 300 kpl
 - Vanhat asiakasasiakirjat, voimassaolevat: 48 950 773 kpl
 - Ensimmäisen vaiheen asiakasasiakirjat, voimassaolevat: 14 607 460 kpl
 - Toisen tai myöhemmän vaiheen asiakasasiakirjat, voimassaolevat: 8 958 kpl
- Asiakaskertomusmerkinnät
 - voimassaolevat: 9 109 kpl
- Henkilöt yhteensä: 1 588 452 kpl
- Asiakirjojen rekisterinpitäjät
 - julkiset: 112 kpl
 - yksityiset: 14 kpl
 - ei tiedossa: 3 kpl

Häiriötilanteet

- Potilastiedon arkistossa esiintyi hitautta 2.10. klo 10:15-10:50, 20.10. klo 13:28-13:53
- Potilastiedon arkistossa häiriötilanne 16.10. klo 12:54-14:15, häiriöstä johtuen palvelu oli osittain pois käytöstä
- Kanta-palveluissa esiintyi hitautta 30.10. klo 9:00-11:14, 2.11. klo 10:00-10:45

- Pahoittelemme häiriöistä aiheutunutta haittaa!

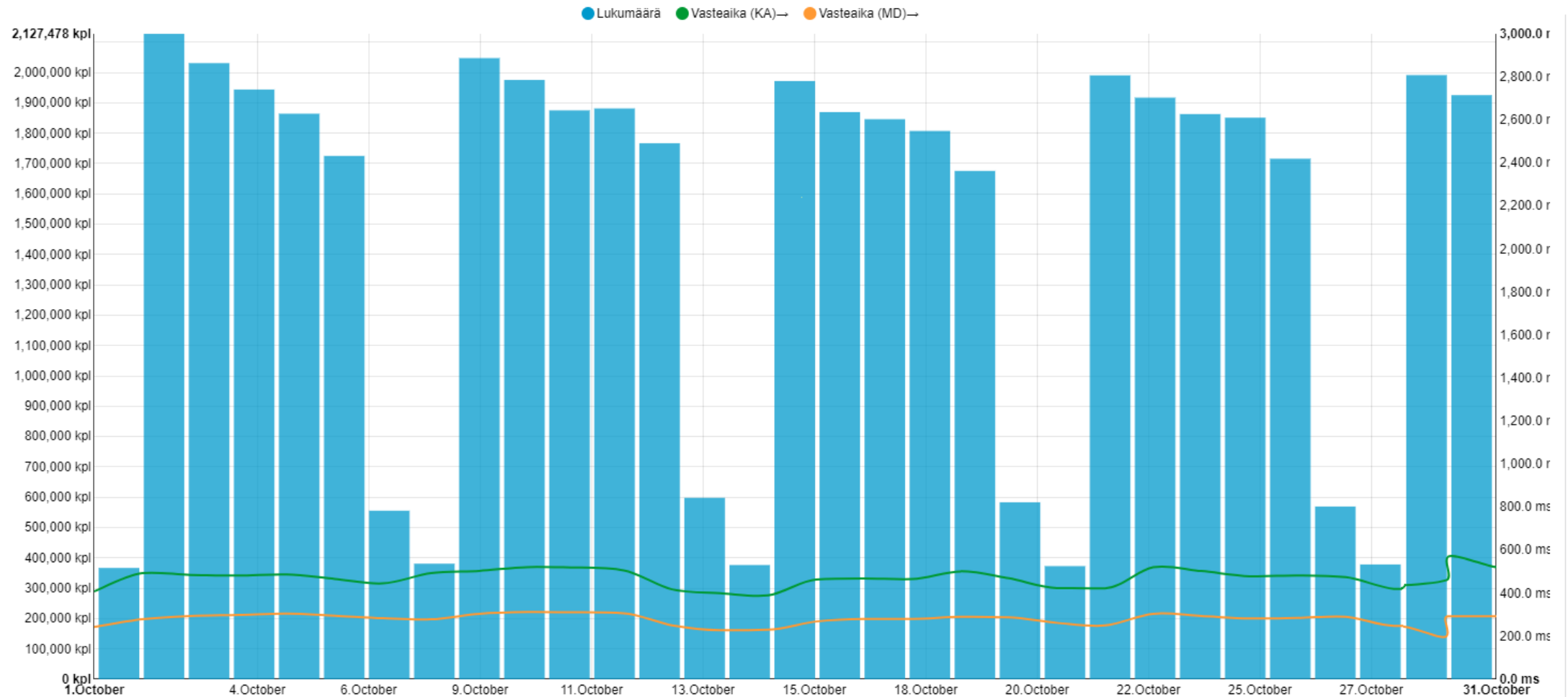
Muistakaa myös seurata huoltotiedotteita kanta.fi –sivuilta.

<https://www.kanta.fi/huoltotiedote>

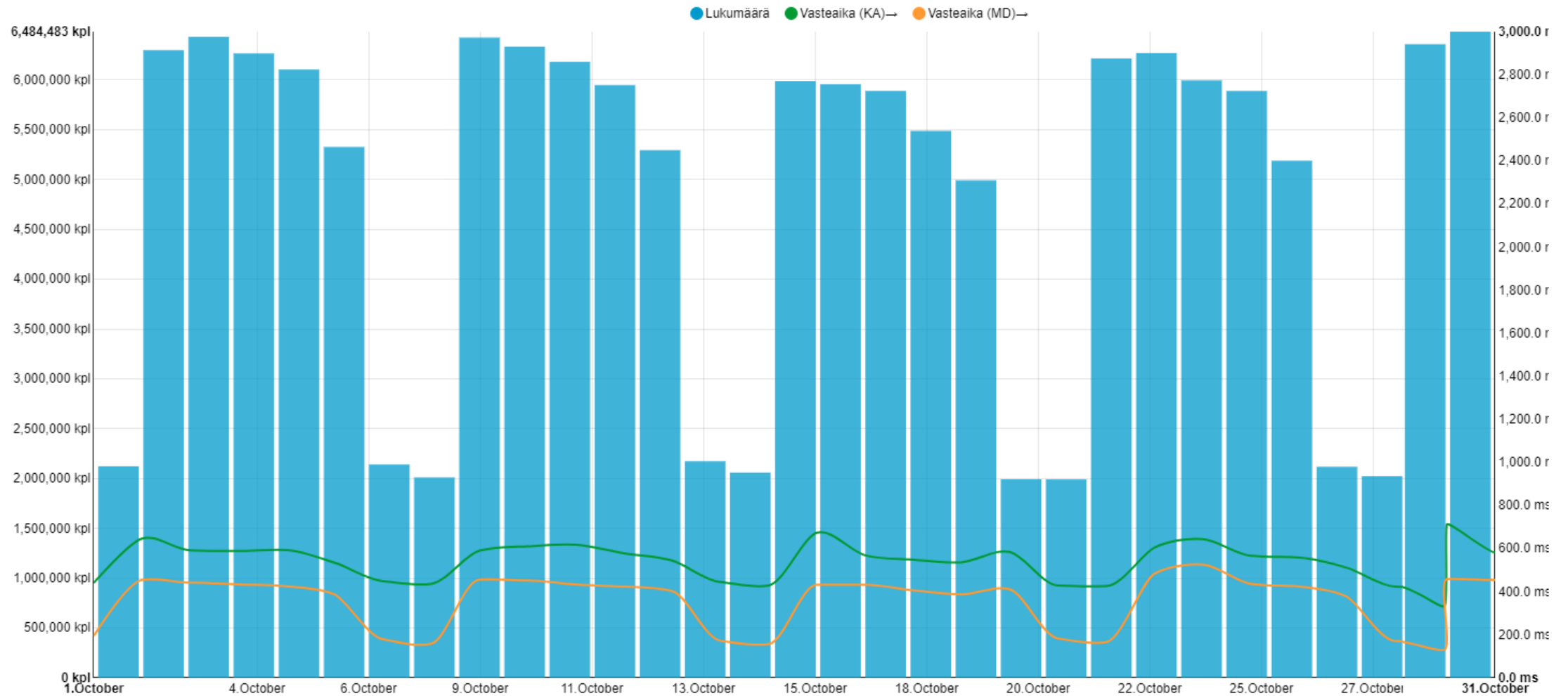
Koodistopalvelu

- Koodistopalvelutiedote 47/2023 (3.10.2023)
 - Nykyiset Kansallisen koodistopalvelun rajapinnat ovat 15.1.2024 alkaen käytettävissä vain Suomen alueelta, mukaan lukien Ahvenanmaa.
 - Suomen ulkopuolelta Kansallista koodistopalvelua voi käyttää erillisen palvelun kautta. Palvelu on käytettävissä 5.10.2023 alkaen osoitteessa nationalcodeservice.kanta.fi. 15.1.2024 alkaen Kansallista koodistopalvelua voi käyttää ulkomailta vain tässä osoitteessa. Rajoitus perustuu tiukentuneisiin tietoturvalinjauksiin.
 - Palvelu on auki samoin maarajoituksin kuin aikaisempikin, eli toimii käytännössä Euroopasta ja Pohjois-Amerikasta.

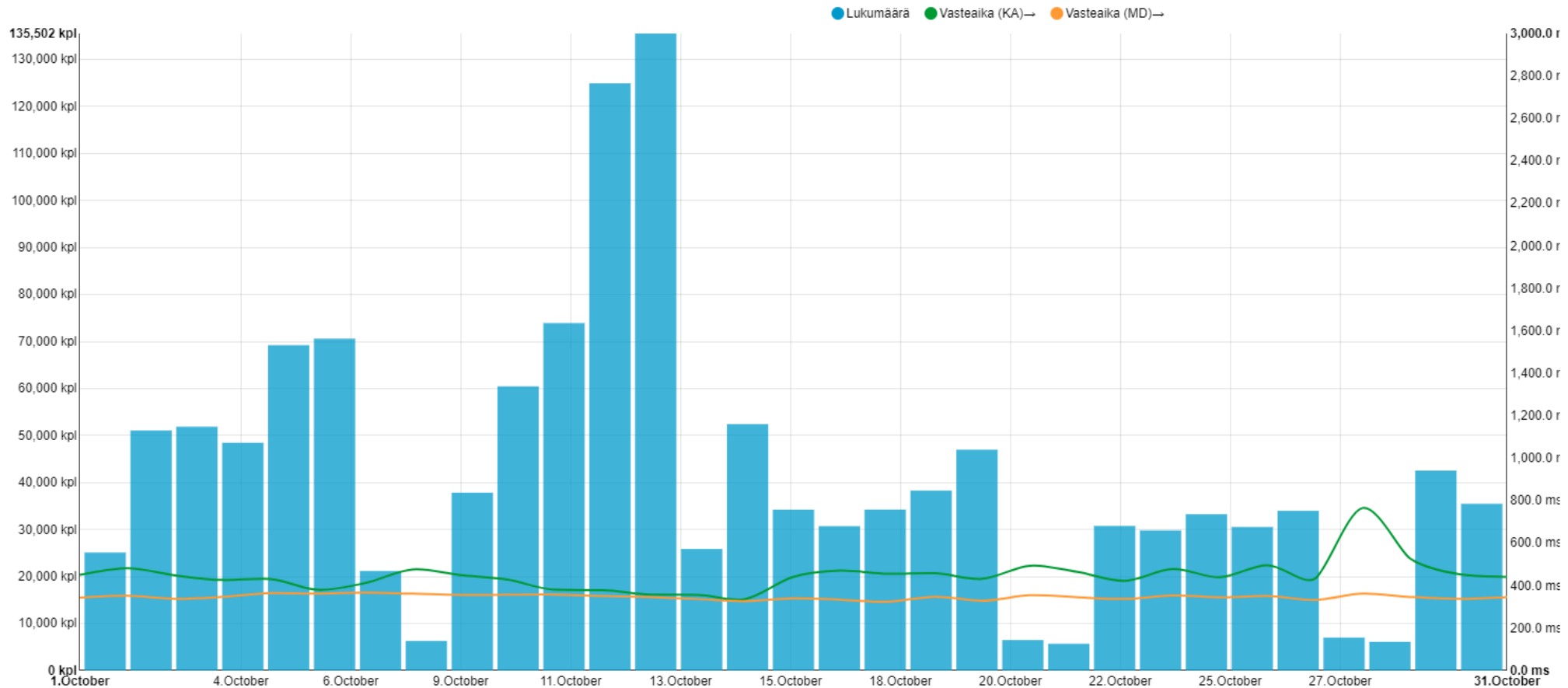
Reseptin sanomat ja vasteajat 10/2023



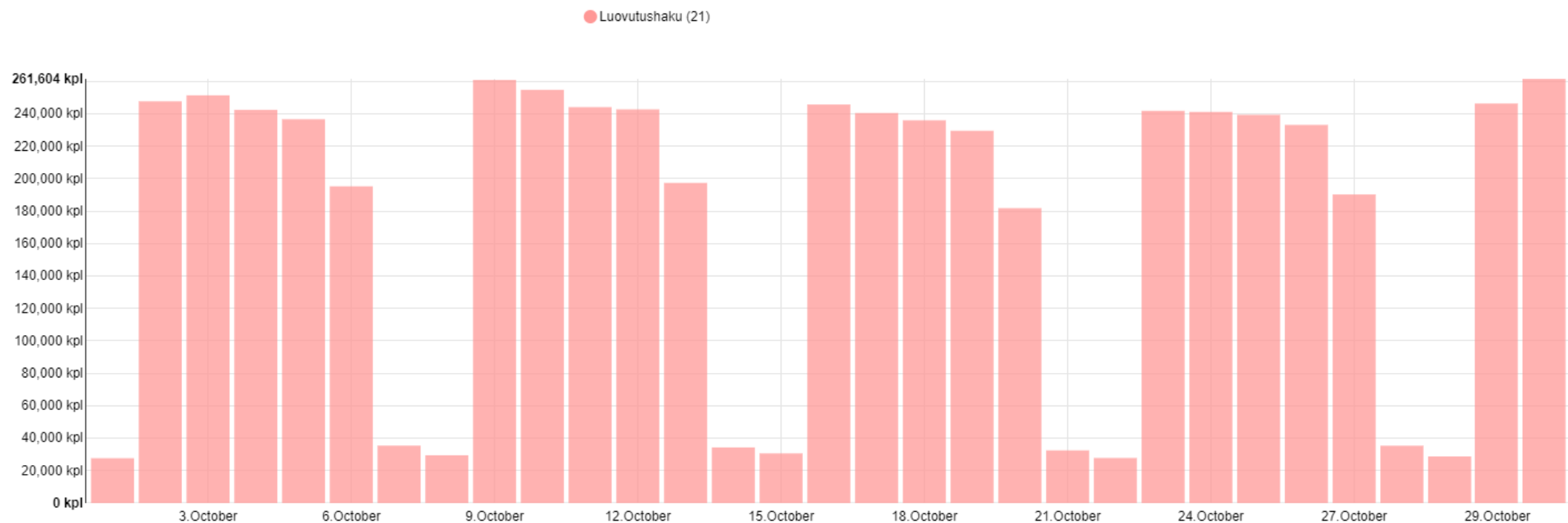
PTA sanomat ja vasteajat 10/2023



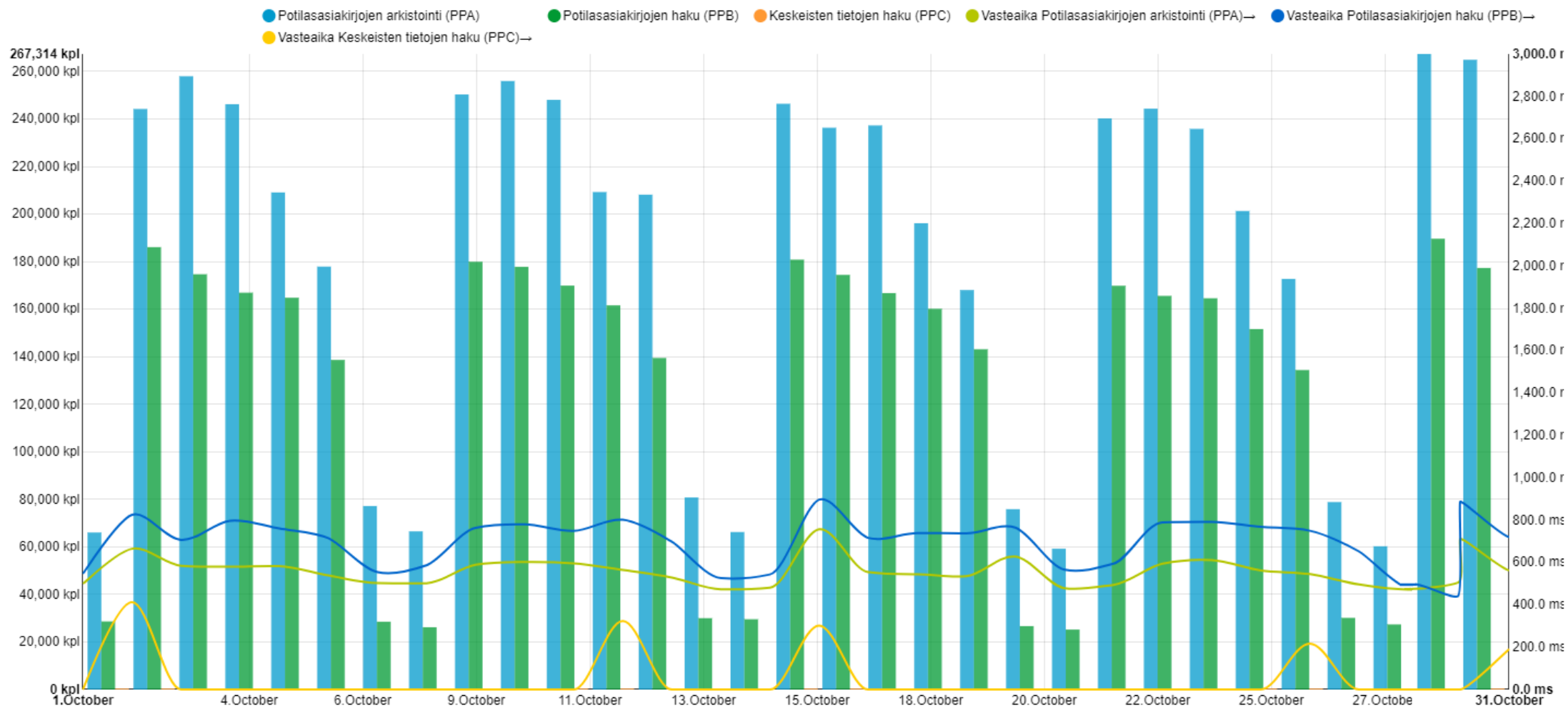
Sosiaalihuollon arkisto sanomat ja vasteajat 10/2023



Potilastiedon arkistosta toisen organisaation rekisteristä tehdyt haut (luovutushaku 10/2023)



Uudet palvelupyynnöt PTA 10/2023



Kuvantamisen arkiston käyttö

Studies Stored Count

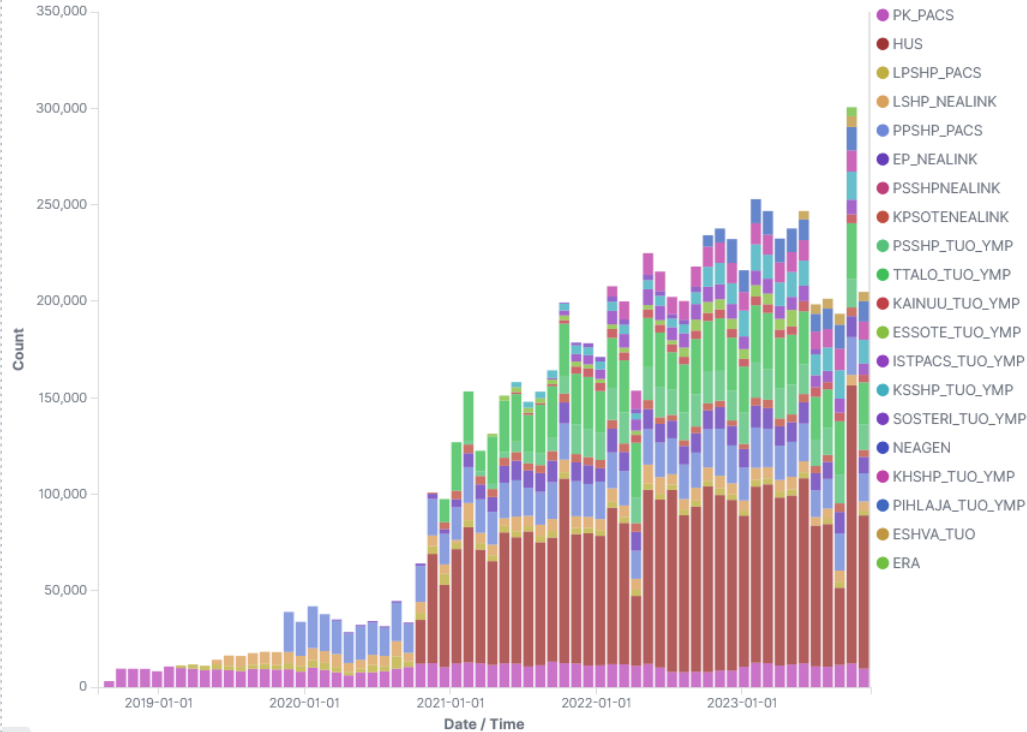
7,551,893

Count

Stores Studies by Source AET

Source.UserID: Descending	Number of Studies
HUS	2,595,888
TTALO_TUO_YMP	883,785
PPSHP_PACS	861,685
PK_PACS	644,878
PSSHP_TUO_YMP	416,602
EP_NEALINK	351,377
LSHP_NEALINK	308,833
KSSH_TUO_YMP	239,195
KHSH_TUO_YMP	216,558
LPSHP_PACS	171,538
ISTPACS_TUO_YMP	169,847
PIHLAJA_TUO_YMP	158,049
KPSOTENEALINK	143,803
KAINUU_TUO_YMP	104,943
ESSOTE_TUO_YMP	92,361
SOSTERI_TUO_YMP	61,585
ESHVA_TUO	30,049
NEAGEN	21,741
ERA	7,168
OPTOMED_TUO	3,161
PSSHPNEALINK	7

Studies Stored / User ID



Kanta

Kiitos! Kanta-tuki!

020 63 47787 / tekninentuki@kanta.fi (tuotantohäiriöt)

www.kanta.fi: ”häiriötilanneohje” sekä ”häiriöilmoituslomake”

Olemme myös somessa

  @kantapalvelut